

Dom 031 MEUS

ZAWIERA PAKIET
ENERGOOSZCZĘDNY

Charakterystyka:

031 Meus to niewielki dom przeznaczony dla rodziny 3-4 osobowej. Dom posiada wygodną, bardzo dobrze doświetloną część dzienną: duży (30m²) i wysoki pokój dzienny połączony z kuchnią, a obok kuchni spiżarnię. Część sypialniana naturalnie została oddzielona od części wspólnej. Wyraźne wydzielenie strefy nocnej i dziennej, wyjścia do ogrodu na dwie strony domu oraz usytuowanie wjazdu do dwustanowiskowego garażu - to bez wątpienia atuty tego projektu. Dom można wybudować również w opcji z oranżerią dostępną z salonu **projekt oranżerii** dostosowanej do domu 031 Meus dotychczas **gratis**.

Technologia i materiały:

Budynek zaprojektowano do realizacji w technologii tradycyjnej. Na ścianach konstrukcyjnych zewnętrznych oparty jest strop żelbetonowy, gęstożebrowy Terriva I bis. Ściany zewnętrzne są murowane z bloczków betonowych i gazobetonowych oraz ocieplone styropianem. Nad częścią parteru przekrytą stropem zaprojektowano dach w konstrukcji drewnianej krokwiowej. Nad wysoką częścią parteru oraz nad garażem stropodach drewniany w schemacie jętkowo-wieszakowym. Dach pokryty jest dachówką ceramiczną.



Warianty elewacji

Dom można zrealizować w **różnych wariantach elewacyjnych** - zgodnie z projektem podstawowym lub wedle indywidualnych preferencji. Zaleca się uzgodnienie wyboru elewacji z architektem, który pomoże dobrać kolory, a w razie potrzeby wskaże inne możliwości wykończenia elewacji. Koszty realizacji można zmniejszyć ograniczając ilość klinkieru na ścianach zewnętrznych i decydując się na wariant otynkowany.

Elewacja stanowi etap wykończeniowy i może być wybrana na etapie adaptacji przy pomocy naszego architekta lub pod koniec budowy, gdy inwestor zna swoje możliwości finansowe, z wpisem do dziennika budowy.



projekty można kupić w siedzibie firmy lub w punkcie sprzedaży - prawa autorskie zastrzeżone



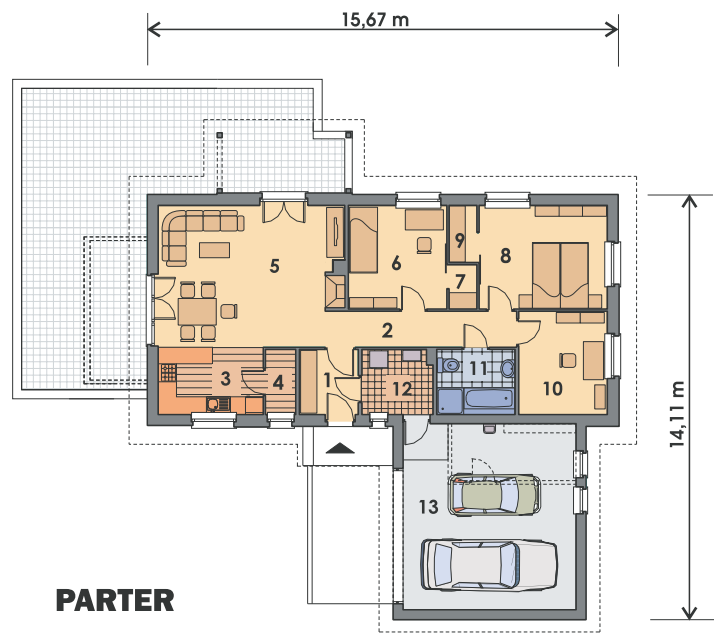
031 Meus

...Meus (mój !)

Autor projektu:
mgr inż. arch. Paweł Wład. Kowalski

powierzchnia użytkowa (h>190cm) **135.06 m²**
 powierzchnia netto (podtóg) **135.06 m²**
 długość i szer. Domu **15.67m / 14.11 m.**
 Powierzchnia zabudowy **170.40 m²**
 kubatura **725.50 m³**
 wysokość domu **5.85 m.**
 kąt nachylenia dachu **30°**
 minimalne wymiary działki **23.7 m / 21.9 m.**

PARTER	Netto:	Użytkowa:
1. Sień	4.25 m ²	4.25 m ²
2. Hol	7.64 m ²	7.64 m ²
3. Kuchnia	7.84 m ²	7.84 m ²
4. Spiżarka	2.19 m ²	2.19 m ²
5. Pokój rodzinny	27.46 m ²	27.46 m ²
6. Sypialnia	11.31 m ²	11.31 m ²
7. Garderoba	1.38 m ²	1.38 m ²
8. Sypialnia	14.73 m ²	14.73 m ²
9. Garderoba	1.77 m ²	1.77 m ²
10. Gabinet	10.15 m ²	10.15 m ²
11. łazienka	5.66 m ²	5.66 m ²
12. Kotłownia z pralnią	5.03 m ²	5.03 m ²
13. Garaż	35.65 m ²	35.65 m ²
Razem	135.06 m²	135.06 m²



PARTER



Elewacja boczna



Elewacja boczna

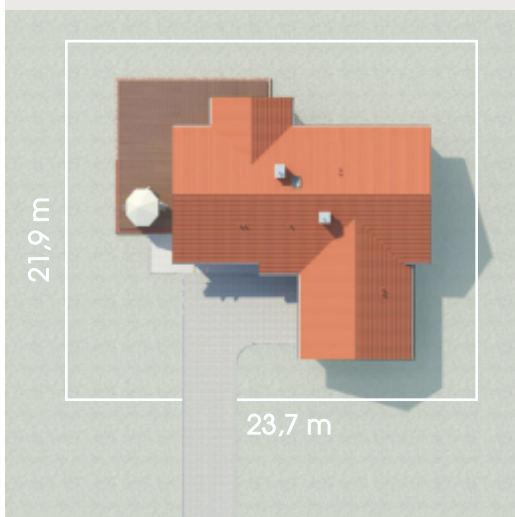


Elewacja frontowa



Elewacja ogrodowa

Wielkość działki



Widok wnętrza



projekty można kupić w siedzibie firmy lub w punkcie sprzedaży - prawa autorskie zastrzeżone