

Dom WM01

BIELIK

ZAWIERA PAKIET
ENERGOOSZCZEDNY

Charakterystyka:

Dom dla 4-5 osobowej rodziny, niepodpiwniczony, parterowy z użytkowym poddaszem. Wygodny rozkład pomieszczeń umożliwia **dowolną aranżację wnętrza**: kuchnia może być połączona z salonem, lub stanowić osobne pomieszczenie. Pokój przy wejściu może być gabinetem, pracownią, pokojem gościnnym, lub łączyć się z salonem jako aneks biblioteczny. Istnieje możliwość zabudowy bliźniaczej. Garaż można zabudować w **2 etapie** realizacji. Wszystkie warianty elewacji i etapów budowy znajdują się w dokumentacji projektowej.

Technologia:

Projekt w wersji podstawowej występuje z elewacją wykończoną białym tynkiem mineralnym, cokół oblicowany płytkami klinkierowymi oraz fragmenty ścian obłożone deskami. Dach pokryty jest dachówką ceramiczną, a okapy podbite deskami pomalowanymi w kolorze ciemnego brzozy. Ściany są murowane z bloczków ceramicznych i betonowych i ocieplone płytami styropianu lub wełny mineralnej. Nad parterem zaprojektowano strop żelbetowy gęsto żebrowy wykonany z gotowych elementów belek i pustaków stropowych. Konstrukcja dachu jest krokwiowo - jętkowa z belkami, słupami i płatwiami z drewna sosnowego. Schody wewnętrzne zaprojektowano jako żelbetowe, ale można wykonać je z drewna na zamówienie indywidualne lub zamontować typowe - gotowe z katalogu producenta.

Do budowy domu przewiduje się zastosowanie powszechnie dostępnych materiałów budowlanych.



Warianty elewacji

Dom WM 01 R

Projekt w wersji architektury regionalnej nawiązującą elewacją do tradycyjnego domu w konstrukcji szkieletowo - ryglowej tzw "muru pruskiego". Może być realizowany na obszarach parków krajobrazowych lub w sąsiedztwie obiektów zabytkowych.



Dom WM 01 K

Projekt w wersji z elewacją wykończoną cegłą klinkierową i deskami



projekty można kupić w siedzibie firmy lub w punkcie sprzedaży - prawa autorskie zastrzeżone



WM 01 Bielik

...Dom na każdą działkę

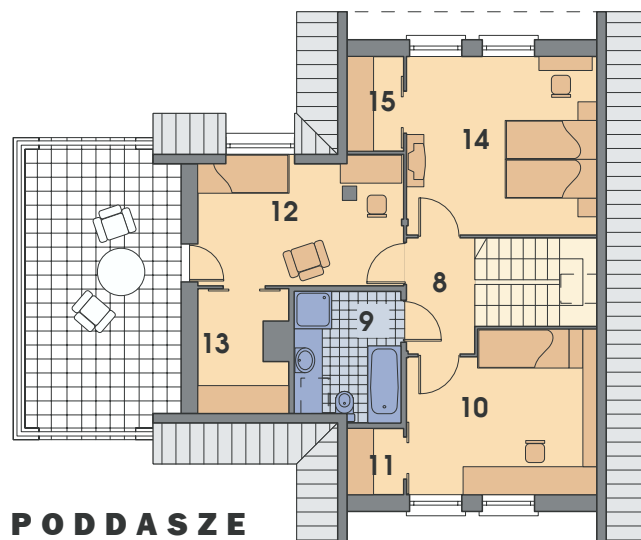
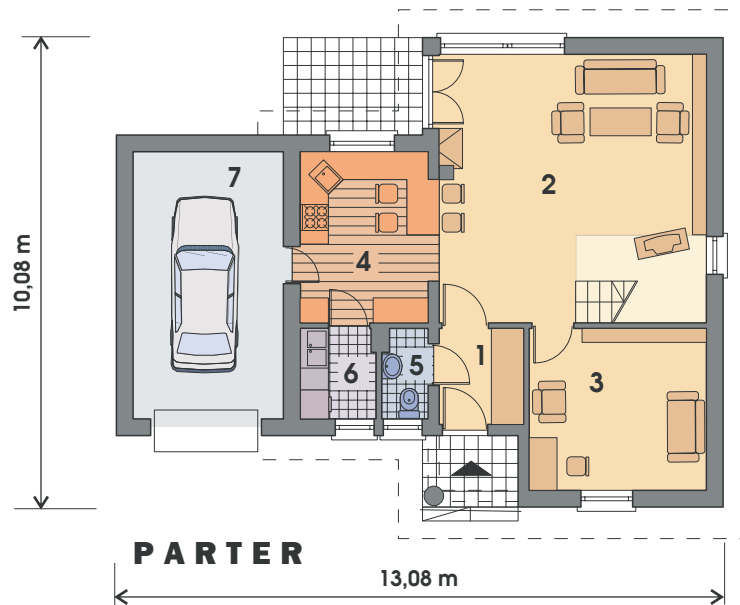
Autor projektu:
mgr inż. arch. Paweł Wład. Kowalski

powierzchnia użytkowa (h>190cm)	136.37 m ²
powierzchnia netto (podłóg)	146.87 m ²
długość i szer. Domu	10.1m / 13.1m.
Powierzchnia zabudowy	108.09 m ²
kubatura	574.20 m ³
wysokość domu	7.1m.
kąt nachylenia dachu	40°
minimalne wymiary działki	18.1m / 20.1m.

Parter:	Netto	Użytkowa
1. Sien	3.55 m ²	3.55 m ²
2. Salon+schody	33.22 m ²	33.22 m ²
3. Gabinet	13.18 m ²	13.18 m ²
4. Kuchnia	10.18 m ²	10.18 m ²
5. WC	1.83 m ²	1.83 m ²
6. Pom. gospodarcze	3.14 m ²	3.14 m ²
7. Garaż	19.12 m ²	19.12 m ²
Razem:	84.22 m²	84.22 m²

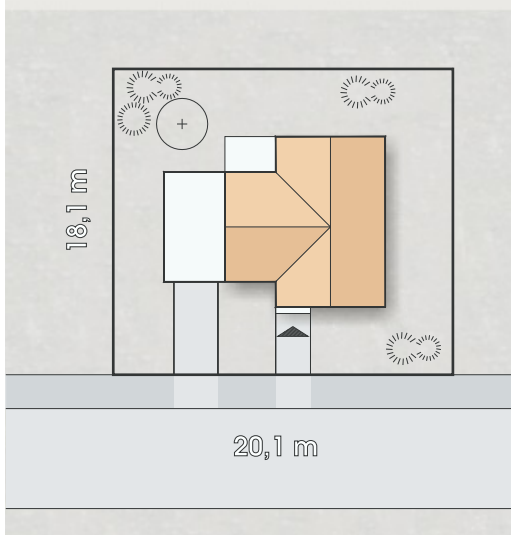
Poddasze:	Netto	Użytkowa
8. Korytarz	3.60 m ²	3.60 m ²
9. Łazienka	6.54 m ²	5.66 m ²
10. Sypialnia	14.00 m ²	11.95 m ²
11. Garderoba	1.97 m ²	1.14 m ²
12. Sypialnia	12.35 m ²	10.16 m ²
13. Garderoba	5.12 m ²	3.96 m ²
14. Sypialnia	16.27 m ²	14.06 m ²
15. Garderoba	2.80 m ²	1.62 m ²
Razem:	62.65 m²	52.15 m²

Wielkość domu odpowiada potrzebom rodziny cztero - pięciosobowej. Pokój przy wejściu może pełnić różne funkcje: może być połączony z pokojem dziennym, jako jego aneks biblioteczny, może być pokojem gościnnym lub gabinetem-pracownią dostępną dla klientów, gdy wejście do niego zrobimy bezpośrednio z sieni. Kuchnia może być otwarta do salonu, lub oddzielona od niego ścianą. Na poddaszu garderoby przy sypialniach podnoszą komfort, a taras nad garażem może być prywatnym solarium. Pełna ściana garażu pozwala na zbliżenie do działki sąsiada na 3 m, a przy jego zgodzie, nawet do 1,5 m odległości. Dwa takie domy można połączyć garażami w bliźniaka.



Wielkość działki

Elewacje



Elewacja boczna



Elewacja frontowa



Elewacja boczna



Elewacja ogrodowa

projekty można kupić w siedzibie firmy lub w punkcie sprzedaży - prawa autorskie zastrzeżone

