

Dom WM02

ORLIK

ZAWIERA PAKIET ENERGOOSZCZEDNY

Charakterystyka:

Projekt w wersji podstawowej ma elewację wykończoną białym tynkiem mineralnym, cokół oblicowany płytkami klinkierowymi oraz fragmenty ścian obłożone deskami. Dach pokryty jest dachówką ceramiczną, a okapy podbite deskami pomalowanymi w kolorze ciemnego brzozy. Ściany są murowane z bloczków ceramicznych i betonowych i ocieplone płytami styropianu lub wełny mineralnej. Nad parterem zaprojektowano strop żelbetowy gęstożebrowy wykonany z gotowych elementów belek i pustaków stropowych. Konstrukcja dachu jest krokwiowo-jętkowa z belkami, słupami i płatwiami z drewna sosnowego. Do budowy domu przewiduje się zastosowanie powszechnie dostępnych materiałów budowlanych. Dzienna część domu to salon i kuchnia, które można połączyć lub oddzielić ścianą. W kuchni od strony ulicy można również wydzielić małą spiżarnię. Kuchnia, łazienka na parterze i ła na piętrze usytuowane są wokół jednego komina i pionu instalacyjnego. Zmniejsza to koszty eksploatacji, zwłaszcza podczas korzystania z ciepłej wody, która cyrkuluje w bardzo krótkich odcinkach rur, więc nie trzeba czekać i marnować zimnej aż do rąk dopłyń ciepła. Konstrukcja budynku pozwala również na różnorodne urządzenie poddasza. Podział pomieszczeń wykonany lekkimi ściankami działowymi można wykonać inaczej i praktycznie budujący po zbudowaniu dachu i wstawieniu okien może sam zdecydować gdzie je postawi uwzględniając indywidualne potrzeby i wymiary posiadanych mebli. Często się bowiem zdarza, że kształt i wielkość domu zależy z jednej strony od wymagań dostosowania do charakteru architektury otoczenia, a z drugiej od wymiarów i sposobu ustawienia mebli.



Warianty elewacji

Dom WM02 R

Projekt w wersji architektury regionalnej nawiązującą elewacją do tradycyjnego domu w konstrukcji szkieletowo-ryglowej tzw "muru pruskiego". Może być realizowany na obszarach parków krajobrazowych lub w sąsiedztwie obiektów zabytkowych.



Dom WM02 K

Projekt w wersji z elewacją wykończoną cegłą klinkierową i deskami



projekty można kupić w siedzibie firmy lub w punkcie sprzedaży - prawa autorskie zastrzeżone



WM 02 Orlik

...Dom poznański

Autor projektu:

mgr inż. arch. Paweł Wład. Kowalski

powierzchnia użytkowa (h>190cm)	132.46 m²
powierzchnia netto (podłóg)	147.70 m ²
długość i szer. Domu	9.95 m / 10.98 m.
Powierzchnia zabudowy	95.7 m ²
kubatura	520.1 m ³
wysokość domu	6.9m.
kąt nachylenia dachu	40°
minimalne wymiary działki	18.05 x 18.98m.

Parter:	Netto	Użytkowa
1. Sień	2.72 m ²	2.72 m ²
2. Hol	2.72 m ²	2.72 m ²
3. W.C.	3.15 m ²	3.15 m ²
4. Kuchnia	8.30 m ²	8.30 m ²
5. Salon ze schodami	34.35 m ²	34.35 m ²
6. Garaż z warształem	23.46 m ²	23.46 m ²
Razem	74.70 m²	74.70 m²

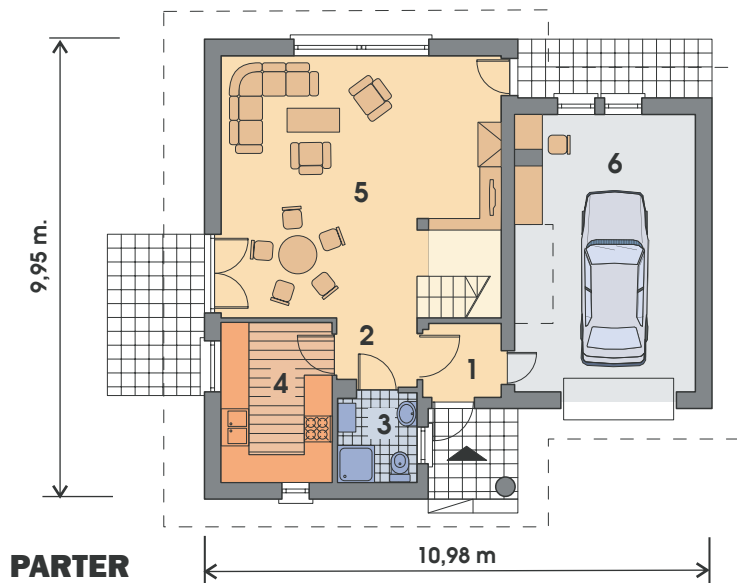
Poddasze:

7. Korytarz	7.40 m ²	7.40 m ²
8. Pokój 1	13.70 m ²	11.32 m ²
9. Pokój 2	13.70 m ²	10.67 m ²
10. Pokój 3	7.80 m ²	6.48 m ²
11. Sypialnia	21.90 m ²	15.00 m ²
12. Garderoba	1.60 m ²	1.39 m ²
13. łazienka	6.90 m ²	5.50 m ²
Razem	73.0 m²	57.76 m²

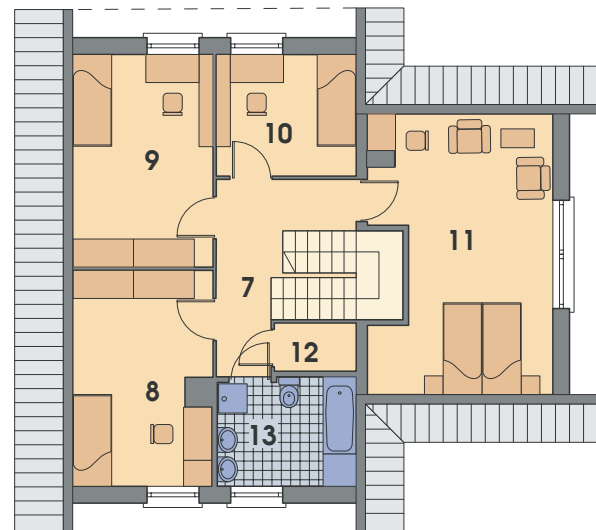
Razem parter + piętro **147.70 m²** **132.46 m²**

Dom pod skośnym dachem ma poddasze mieszkalne i może być zbudowany w terenie otwartym lub w zabudowie przy ulicy jako dom wolnostojący lub bliźniak złączony garażami.

Można go usytuować na działkach różnie zorientowanych do stron świata i kierunku dojazdu. Jest wygodnym mieszkaniem dla wieloosobowej rodziny, a konstrukcja domu pozwala na inny, indywidualny podział na pokoje lub stworzenie otwartego wnętrza. Projekt przewiduje kilka wariantów elewacji oraz wersję z podpiwniczeniem.

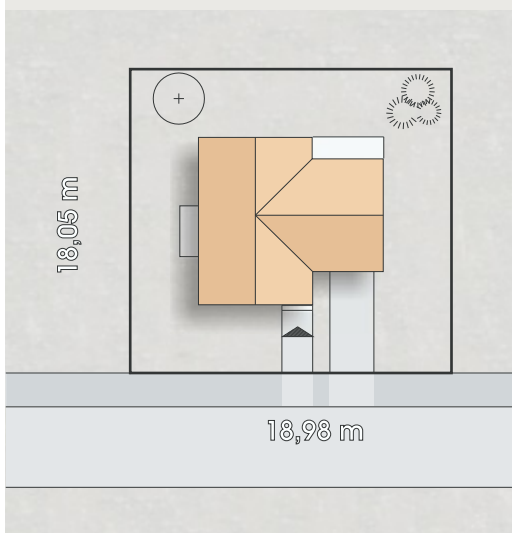


PARTER

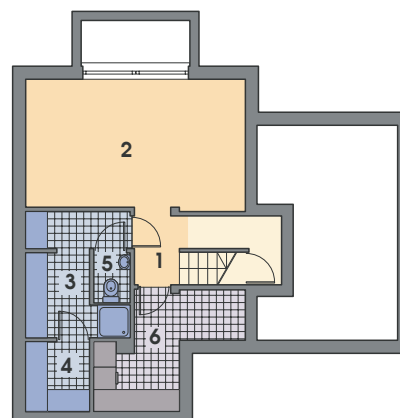


PODDASZE

Wielkość działki



Wariant z piwnicą



PIWNICA

1. Komunikacja	5,13
2. Hobby	21,61
3. Natryski sauny	8,17
4. Sauna	3,50
5. Toaleta	1,38
6. Pom. gospodarcze	8,95
razem:	48,74

projekty można kupić w siedzibie firmy lub w punkcie sprzedaży - prawa autorskie zastrzeżone

