

Dom WM03 SOSNÓWKA

**ZAWIERA PAKIET
ENERGOOSZCZĘDNY**

Charakterystyka:

W03 to projekt o ogromnych możliwościach - przeznaczony jest nawet dla siedmio osobowej rodziny. Może być realizowany etapami.

I etap - zabudowa parteru, **II etap** - adaptacja nie używanego dotąd poddasza. Może to nastąpić w dowolnym odstępie czasu, np. gdy rodzina się powiększy, będziemy chcieli stworzyć osobne mieszkanie na wynajem, dla letników, lub urządzić biuro czy pracownię.

Konstrukcja domu umożliwi dowolną aranżację wnętrza.

Wszystkie warianty elewacji i etapów budowy znajdują się w dokumentacji projektowej.

Technologia i materiały:

Projekt w wersji podstawowej ma elewację wykończoną białym tynkiem mineralnym, cokół oblicowany płytkami klinkierowymi oraz fragmenty ścian obłożone deskami.

Dach pokryty jest dachówką ceramiczną, a okapy podbite deskami pomalowanymi w kolorze ciemnego brązu. Ściany są murowane z bloczków ceramicznych i betonowych i ocieplone płytami styropianu lub wełny mineralnej. Nad parterem zaprojektowano strop żelbetowy gęsto żebrowy wykonany z gotowych elementów belek i pustaków stropowych. Konstrukcja dachu jest krokwiowo-jętkowa z belkami, słupami i płatwiami z drewna sosnowego. Schody wewnętrzne zaprojektowano jako żelbetowe, ale można wykonać je z drewna na zamówienie indywidualne lub zamontować typowe - gotowe z katalogu producenta. Do budowy domu przewiduje się zastosowanie powszechnie dostępnych materiałów budowlanych.



Warianty elewacji

Dom WM03 R

Projekt w wersji architektury regionalnejz elewacją nawiązującą do tradycji szkieletowo - ryglowej tzw "muru pruskiego", i może być realizowany na obszarach parków krajobrazowych lub w sąsiedztwie obiektów zabytkowych



Dom WM03 K

Projekt w wersji z elewacją wykończoną cegłą klinkierową



projekty można kupić w siedzibie firmy lub w punkcie sprzedaży - prawa autorskie zastrzeżone



WM 03 Sosnowka

...Nasza chata ukochana

Autor projektu:
mgr inż. arch. Paweł Wład. Kowalski

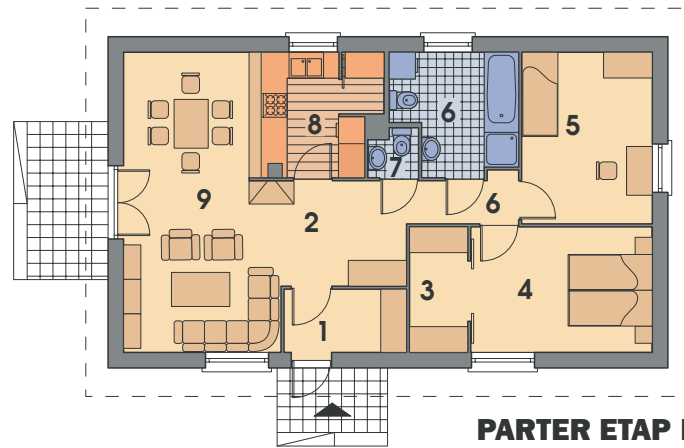
powierzchnia użytkowa (h>190cm)	163.10 m ²
powierzchnia netto (podtóg)	138.30 m ²
długość i szer. Domu	9.76m / 12.98 m.
Powierzchnia zabudowy	105.50 m ²
kubatura	606.00 m ³
wysokość domu	7.59 m.
kąt nachylenia dachu	40°
minimalne wymiary działki	17.76m x 20.98 m.

PARTER - ETAP I	Netto:	Użytkowa:
1. Sień	4.80 m ²	4.80 m ²
2. Hol	7.50 m ²	7.50 m ²
3. Garderoba	2.30 m ²	2.30 m ²
4. Sypialnia 1	14.40 m ²	14.40 m ²
5. Sypialnia 2	12.30 m ²	12.30 m ²
6. łazienka	6.80 m ²	6.80 m ²
7. WC	1.50 m ²	1.50 m ²
8. Kuchnia	7.40 m ²	7.40 m ²
9. Pokój rodzinny	23.30 m ²	23.30 m ²
	80.30 m²	80.30 m²

PARTER + PODDASZE - II ETAP		
1. Sień	4.20 m ²	4.20 m ²
2. Hol ze schodami	9.70 m ²	9.70 m ²
3. Korytarz	5.40 m ²	5.40 m ²
4. Sypialnia	11.70 m ²	11.70 m ²
5. Garderoba	2.50 m ²	2.50 m ²
6. Sypialnia	12.30 m ²	12.30 m ²
7. łazienka	6.80 m ²	6.80 m ²
8. WC	1.50 m ²	1.50 m ²
9. Kuchnia	7.40 m ²	7.40 m ²
10. Pokój z jadalnią	23.70 m ²	23.70 m ²
	85.40 m²	85.40 m²

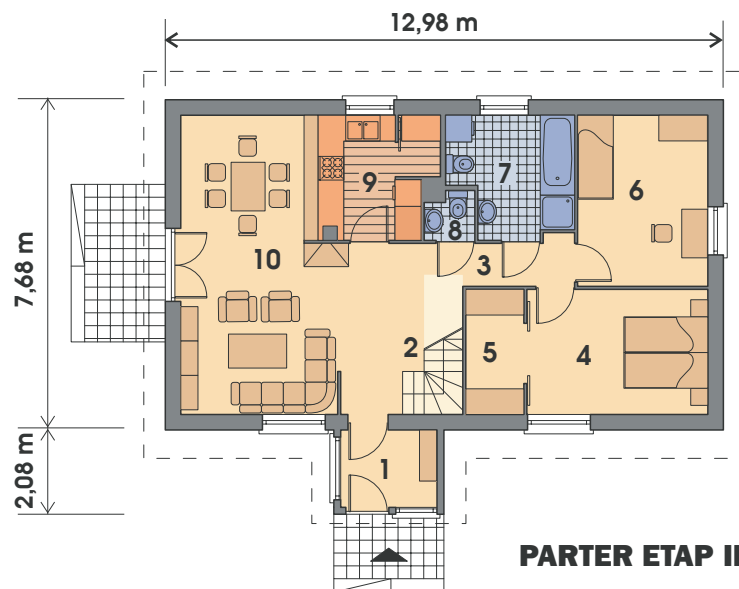
Poddasze:		
1. Korytarz	3.70 m ²	3.70 m ²
2. Sypialnia	16.10 m ²	10.30 m ²
3. Sypialnia	13.40 m ²	9.40 m ²
4. łazienka	7.10 m ²	4.00 m ²
5. Kuchnia	7.50 m ²	4.40 m ²
6. Pokój z jadalnią	29.90 m ²	21.10 m ²
	77.70 m²	52.90 m²

RAZEM		
PARTER + PODDASZE	163.10 m²	138.30 m²

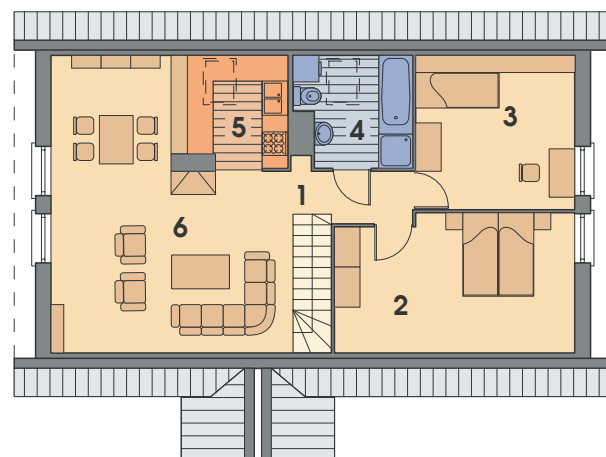


PARTIER ETAP I
(na poddaszu - strych)

Dom można zbudować od razu docelowo lub wykańczać etapami:
- I etap polega na zbudowaniu mieszkania na parterze i wykonaniu strychu na poddaszu, a etap II polega na adaptacji poddasza na pokój rodzinny - bawialnię i dwie sypialnie z łazienką.

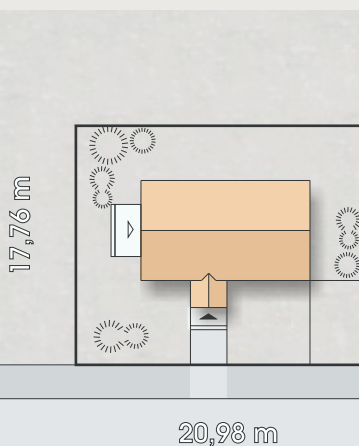


PARTIER ETAP II



PODDASZE ETAP II

Wielkość działki



projekty można kupić w siedzibie firmy lub w punkcie sprzedaży - prawa autorskie zastrzeżone