

# Dom WM04 KOWALIK

**ZAWIERA PAKIET  
ENERGOSZCZEDNY**

## Charakterystyka:

Budynek jednorodzinny, wolno stojący, niepodpiwniczony z użytkowym poddaszem. Przeznaczony dla rodziny 4-6 dziełnej. Wyraźny podział na strefę dzienną i nocną, połączenie garażu z kuchnią przez pomieszczenie gospodarcze, oraz możliwości adaptacji wnętrza to zdecydowane zalety projektu. Kuchnia może być otwarta na pokój dzienny, lub wydzielona.

## Technologia:

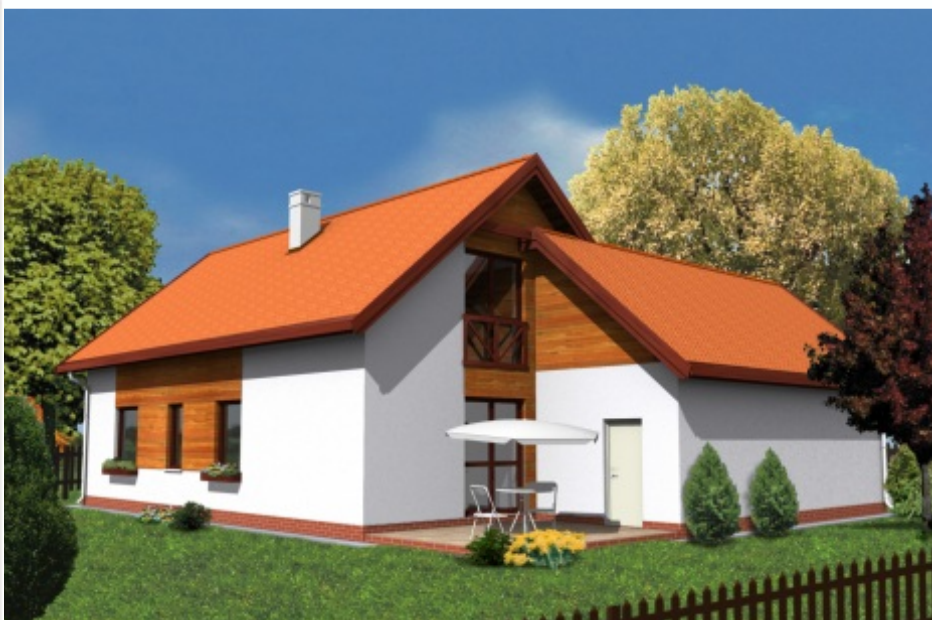
Projekt w wersji podstawowej posiada wykończoną białym tynkiem mineralnym, cokół oblicowany płytkami klinkierowymi oraz fragmenty ścian obłożone deskami. Dach pokryty jest dachówką ceramiczną, a okapy podbite deskami pomalowanymi w kolorze ciemnego brązu.

Ściany są murowane z bloczków ceramicznych i betonowych i ocieplone płytami styropianu lub wełny mineralnej. Nad parterem zaprojektowano strop żelbetowy gęsto żebrowy wykonany z gotowych elementów belek i pustaków stropowych.

Konstrukcja dachu jest krokwiowo - jętkowa z belkami, słupami i płatwiami z drewna sosnowego.

Schody wewnętrzne zaprojektowano jako żelbetowe, ale można wykonać je z drewna na zamówienie indywidualne lub zamontować typowe - gotowe z katalogu producenta. Do budowy domu przewiduje się zastosowanie powszechnie dostępnych materiałów budowlanych.

Projekt domu W04 zawiera wiele wariantów: wizualnych, funkcjonalnych i etapów budowy. Może być realizowany etapowo (bez garażu - z wiatą, z garażem, jako parterowy, lub z poddaszem).



## Warianty elewacji

### Dom WM04 R

Projekt w wersji architektury regionalnej nawiązującą elewacją do tradycyjnego domu w konstrukcji szkieletowo - ryglowej tzw "muru pruskiego". Może być realizowany na obszarach parków krajobrazowych lub w sąsiedztwie obiektów zabytkowych.



### Dom WM04 K

Projekt w wersji z elewacją wykończoną cegłą klinkierową i deskami elewacyjnymi



projekty można kupić w siedzibie firmy lub w punkcie sprzedaży - prawa autorskie zastrzeżone



## WM 04 Kowalik

## ...Dom dwuetapowy

Autor projektu:

mgr inż. arch. Paweł Wład. Kowalski

Powierzchnia użytkowa (h>190cm)	164.97 m <sup>2</sup>
Powierzchnia netto (podłóg)	213.20 m <sup>2</sup>
Długość i szer. Domu	15.95m / 12.84 m.
Powierzchnia zabudowy	130.38 m <sup>2</sup>
Kubatura	783 m <sup>3</sup>
Wysokość domu	7.5 m.
Kąt nachylenia dachu	40°
Minimalne wymiary działki	22.95m / 20.84 m.

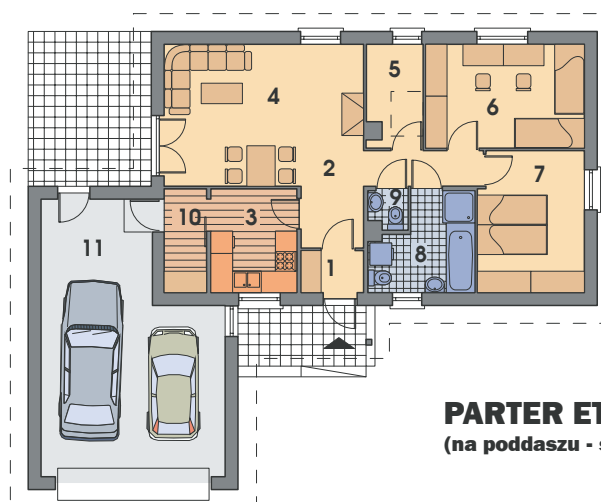
Parter:	Netto:	Użytkowa:
1. Sień	2.38 m <sup>2</sup>	2.1 m <sup>2</sup>
2. Hol	6.93 m <sup>2</sup>	8.0 m <sup>2</sup>
3. Kuchnia	10.64 m <sup>2</sup>	6.9 m <sup>2</sup>
4. Pokój rodzinny	22.03 m <sup>2</sup>	20.7 m <sup>2</sup>
5. Garderoba	4.08 m <sup>2</sup>	4.2 m <sup>2</sup>
6. Sypialnia 1	12.58 m <sup>2</sup>	12.9 m <sup>2</sup>
7. Sypialnia 2	10.98 m <sup>2</sup>	10.98 m <sup>2</sup>
8. Łazienka	6.63 m <sup>2</sup>	6.4 m <sup>2</sup>
9. W.C.	1.48 m <sup>2</sup>	1.3 m <sup>2</sup>
10. Spiżarka	5.14 m <sup>2</sup>	3.4 m <sup>2</sup>
11. Garaż	28.86 m <sup>2</sup>	34.4 m <sup>2</sup>
	<b>111.73 m<sup>2</sup></b>	<b>111.8 m<sup>2</sup></b>

## Parter: PARTER + PODDASZE - II ETAP

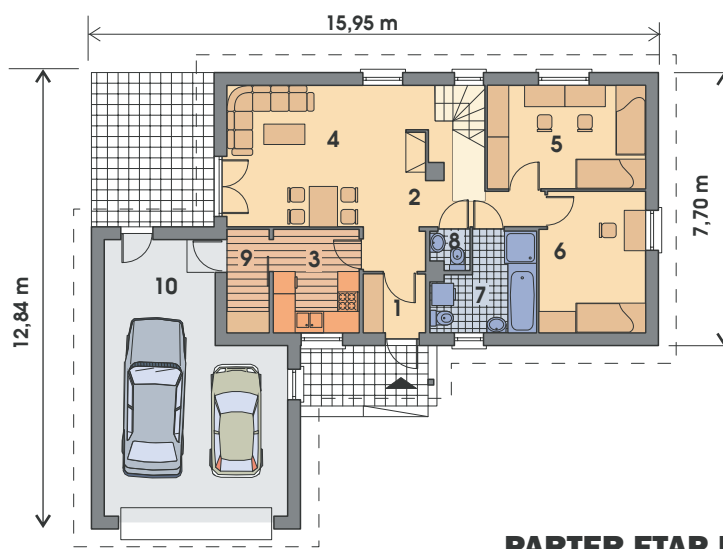
1. Sień	2.38 m <sup>2</sup>	2.38 m <sup>2</sup>
2. Hol ze schodami	11.01 m <sup>2</sup>	11.01 m <sup>2</sup>
3. Kuchnia	10.64 m <sup>2</sup>	10.64 m <sup>2</sup>
4. Pokój rodzinny	22.03 m <sup>2</sup>	22.03 m <sup>2</sup>
5. Sypialnia 1	12.58 m <sup>2</sup>	12.58 m <sup>2</sup>
6. Sypialnia 2	10.98 m <sup>2</sup>	10.98 m <sup>2</sup>
7. Łazienka	6.63 m <sup>2</sup>	6.63 m <sup>2</sup>
8. W.C.	1.48 m <sup>2</sup>	1.48 m <sup>2</sup>
9. Spiżarka	5.14 m <sup>2</sup>	5.14 m <sup>2</sup>
10. Garaż	28.86 m <sup>2</sup>	28.86 m <sup>2</sup>
	<b>111.73 m<sup>2</sup></b>	<b>111.73 m<sup>2</sup></b>

## Poddasze:

11 Korytarz	3.64 m <sup>2</sup>	3.64 m <sup>2</sup>
12 Pracownia	40.71 m <sup>2</sup>	25.81 m <sup>2</sup>
13 łazienka	6.72 m <sup>2</sup>	3.18 m <sup>2</sup>
14 Sypialnia 3	19.52 m <sup>2</sup>	14.04 m <sup>2</sup>
15 Garderoba	4.81 m <sup>2</sup>	1.52 m <sup>2</sup>
16 Składzik nad garażem	26.07 m <sup>2</sup>	5.05 m <sup>2</sup>
<b>Razem</b>	<b>101.47 m<sup>2</sup></b>	<b>53.24 m<sup>2</sup></b>

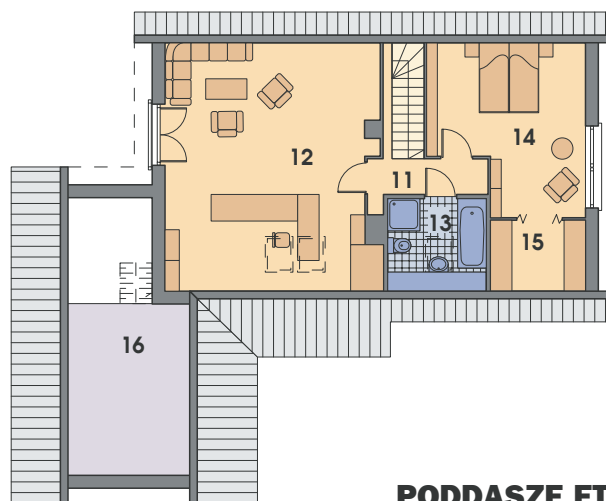
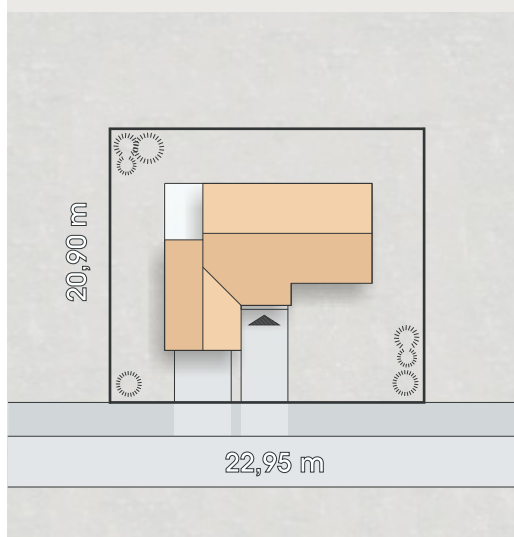
Razem parter + piętro **213.20 m<sup>2</sup>** **164.97 m<sup>2</sup>**PARTER ETAP I  
(na poddaszu - strych)

Dom można budować od razu w całości lub wykańczać w dwu etapach:  
- I etap to zbudowanie mieszkania na parterze i wykonanie strychu na poddaszu, a etap II polega na adaptacji poddasza na dwie sypialnie z łazienką i garderobami.



PARTER ETAP II

## Wielkość działki



PODDASZE ETAP II

projekty można kupić w siedzibie firmy lub w punkcie sprzedaży - prawa autorskie zastrzeżone

