

Dom WM05 PIECUSZEK

**ZAWIERA PAKIET
ENERGOOSZCZĘDNY**

Charakterystyka:

Jednorodzinny dom wolnostojący parterowy z użytkowym poddaszem i z garażem na dwa samochody. Dom ma prostą konstrukcję i racjonalny plan funkcjonalny. Poprzez przesunięcie ścian zewnętrznych w linii dzielącej sypialnie od części dziennej, zyskuje również dwa podcienia: wejściowy i ogrodowy.

Projekt domu może być realizowany etapami. W pierwszym etapie urządzamy wygodne mieszkanie na parterze, w następnym adaptujemy poddasze - w ten sposób można powiększyć powierzchnię domu. Budowa etapami nie oznacza dobudowania dodatkowej części budynku, lecz przekształcenie istniejącego poddasza dotąd nie używanego.

Technologia:

Elewacja wykończona jest szarym klinkierem oraz drewnianymi deskami elewacyjnymi. Projekt nawiązuje do tradycji domów murowanych z kamienia mających wygląd domów masywnych na cokole kamiennym z grubymi murami i przyporami. Dach pokryty jest dachówką ceramiczną. Ściany są murowane z bloczków ceramicznych i betonowych i ocieplone płytami styropianu lub wełny mineralnej. Nad parterem zaprojektowano strop żelbetowy gęstożebrowy wykonany z gotowych elementów belek i pustaków stropowych. Konstrukcja dachu jest krokwiowo-jętkowa z belkami, słupami i płatwiami z drewna sosnowego.

Schody wewnętrzne zaprojektowano jako żelbetowe, ale można wykonać je z drewna na zamówienie indywidualne lub zamontować typowe - gotowe z katalogu producenta.

Do budowy domu przewiduje się zastosowanie powszechnie dostępnych materiałów budowlanych.



Dom WM05 A

Projekt w wersji podstawowej - elewacja wykończona jest białym tynkiem mineralnym, cokół oblicowany płytkami klinkierowymi oraz fragmenty ścian obłożone deskami.



Dom WM02 K

Projekt w wersji z elewacją wykończoną cegłą klinkierową czerwoną



projekty można kupić w siedzibie firmy lub w punkcie sprzedaży - prawa autorskie zastrzeżone



WM 05 Piecuszek

...Ulubiony dom Beaty

Autor projektu:

mgr inż. arch. Paweł Wład. Kowalski

powierzchnia użytkowa (h>190cm)	139.93 m²
powierzchnia netto (podłóg)	189.72 m ²
długość i szer. Domu	16.64m / 12.98 m.
Powierzchnia zabudowy	157.78 m ²
kubatura	638.5 m ³
wysokość domu	6.8 m.
kąt nachylenia dachu	35°
minimalne wymiary działki	23.7m / 21.0 m.

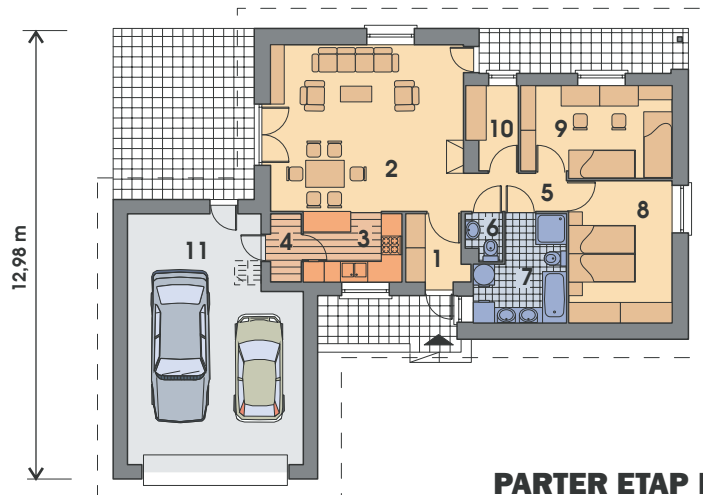
Parter	Netto:	Użytkowa:
1. Sien	3.39 m ²	3.39 m ²
2. Pokój dzienny	27.67 m ²	27.67 m ²
3. Kuchnia	5.94 m ²	5.94 m ²
4. Spizarnia	1.80 m ²	1.80 m ²
5. Korytarz	3.48 m ²	3.48 m ²
6. W.C.	1.31 m ²	1.31 m ²
7. łazienka	7.37 m ²	7.37 m ²
8. Sypialnia 1	12.64 m ²	12.64 m ²
9. Sypialnia 2	11.77 m ²	11.77 m ²
10. Garderoba	3.60 m ²	3.60 m ²
11. Garaż	35.29 m ²	35.29 m ²
	114.26 m²	114.26 m²

PARTER + PODDASZE - II ETAP

Parter:		
1. Sien	3.39 m ²	3.39 m ²
2. Pokój dzienny	27.67 m ²	27.67 m ²
3. Kuchnia	5.94 m ²	5.94 m ²
4. Spizarnia	1.80 m ²	1.80 m ²
5. Korytarz + schody	7.08 m ²	7.08 m ²
6. W.C.	1.31 m ²	1.31 m ²
7. łazienka	7.37 m ²	7.37 m ²
8. Sypialnia 1	12.64 m ²	12.64 m ²
9. Gabinet	11.77 m ²	11.77 m ²
10. Garaż	35.29 m ²	35.29 m ²
	114.26 m²	114.26 m²

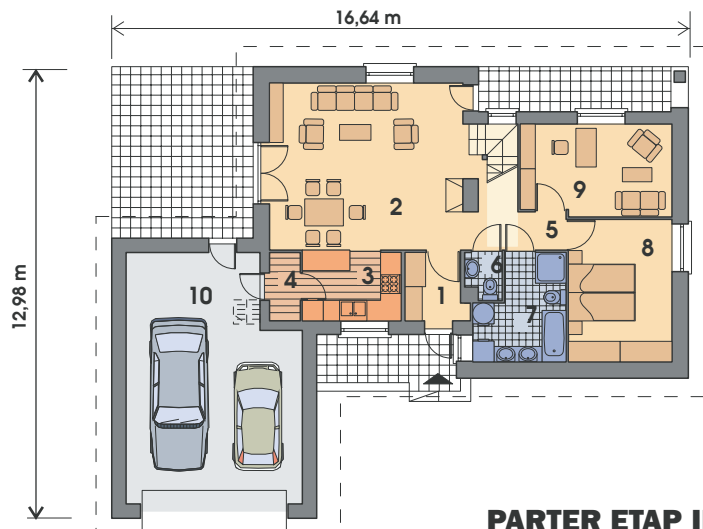
Poddasze:		
11. Korytarz	2.92 m ²	2.92 m ²
12. Sypialnia 2	15.73 m ²	7.38 m ²
13. Garderoba	3.55 m ²	0.45 m ²
14. łazienka	5.93 m ²	2.57 m ²
15. Sypialnia 3	14.51 m ²	6.85 m ²
16. Garderoba	5.44 m ²	0.13 m ²
17. Pom. Magazynowe	27.31 m ²	5.30 m ²

Razem	75.39 m²	25.60 m²
Razem parter + piętro	189.72 m²	139.93 m²



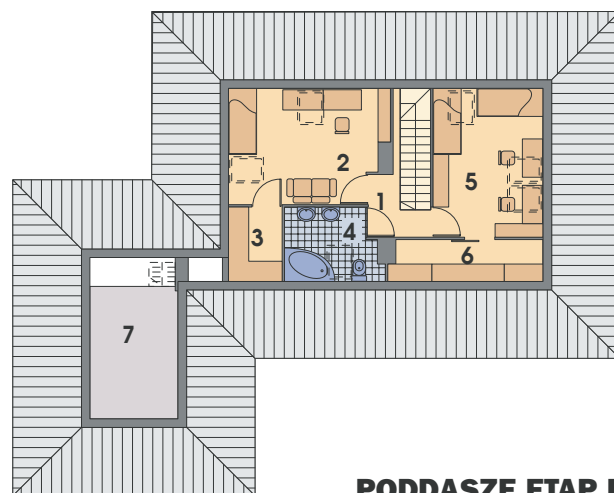
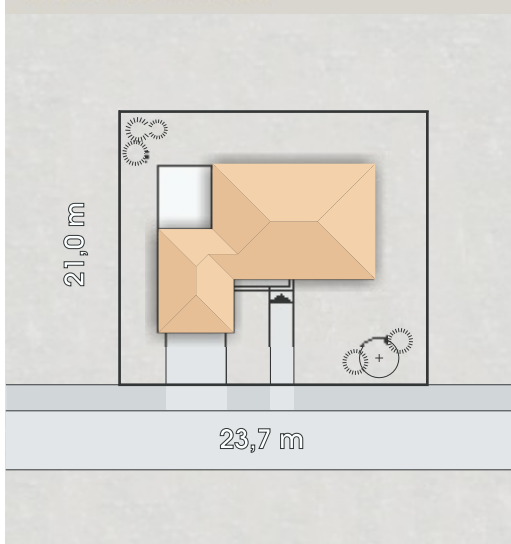
PARTER ETAP I
(na poddaszu - strych)

Dom można budować od razu w całości lub wykańczać w dwu etapach:
- I etap polega na zbudowaniu domu z mieszkaniem na parterze i wykonaniu strychu na poddaszu, a etap II polega na adaptacji poddasza na dwie sypialnie z łazienką i garderobami.



PARTER ETAP II

Wielkość działki



PODDASZE ETAP II

projekty można kupić w siedzibie firmy lub w punkcie sprzedaży - prawa autorskie zastrzeżone