

Dom WM09

SKOWRONEK

Charakterystyka:

Jest to projekt umożliwiający budowę "na raty", etapową realizację zgodnie z finansowymi możliwościami lub aktualnymi potrzebami budujących.

Po zakończeniu I etapu inwestycji mamy już wygodne mieszkanie na parterze i niewykończony strych. W drugim etapie możemy urządzić na poddaszu jedno duże pomieszczenie (na przykład pokój dla całej rodziny, lub pracownię, czy miejsce do uprawiania hobby - na przykład siłownię). Kiedy rodzina się powiększy i zmienią się nasze zapotrzebowania - urządzamy na poddaszu sypialnię dla dzieci z osobną łazienką.

Projekt ma dodatkową zaletę: daje możliwość wykorzystania przestrzeni pod dachem w garażu. Można ją wykorzystać dla potrzeb gospodarczych, urządzić strych - suszarnię, z miejscem na przechowanie zapasowych rzeczy. Jest to również okazja, by urządzić tam wygodne miejsce do pracy, a nawet prowadzenia działalności gospodarczej - biuro lub pracownię. Atutem w tym przypadku jest osobne wejście do pomieszczenia. Może to być również niekrępujący pokój gościnny, lub pokój dla osoby zajmującej się domem (gosposi), której zapewniamy również mieszkanie.

Technologia:

Budynek zaprojektowano do realizacji w technologii tradycyjnej, o układzie ścian konstrukcyjnych podłużnych zewnętrznych, na których oparty jest strop gęstożebrowy. Dach w konstrukcji drewnianej oparty na murłatach zamocowanych w wieńcach oraz ściankach kolankowych. Posadowienie domu zaprojektowano na ławach fundamentowych.

ZAWIERA PAKIET
ENERG OOSZCZĘDNY



Warianty elewacji

Dom można zrealizować w **różnorodnych wariantach elewacyjnych** - zgodnie z projektem podstawowym lub wedle indywidualnych preferencji. Zaleca się uzgodnienie wyboru elewacji z architektem, który pomoże dobrać kolory, a w razie potrzeby wskaże inne możliwości wykończenia elewacji.

Koszty realizacji można zmniejszyć ograniczając ilość klinkieru na ścianach zewnętrznych i decydując się na wariant otynkowany. Elewacja stanowi etap wykończeniowy i może być wybrana na etapie adaptacji przy pomocy naszego architekta lub pod koniec budowy, gdy inwestor zna swoje możliwości finansowe.



projekty można kupić w siedzibie firmy lub w punkcie sprzedaży - prawa autorskie zastrzeżone



WM 09 Skowronek

...Dom ze służówką

Autor projektu:

mgr inż. arch. Paweł Wład. Kowalski

powierzchnia użytkowa (h>190cm) **181.99 m²**

powierzchnia netto (podłóg) **207.24 m²**

długość i szer. Domu 15.84m / 13.08 m.

Powierzchnia zabudowy 146.80 m²

kubatura 679.38 m³

wysokość domu 7.16 m.

kąt nachylenia dachu 35°

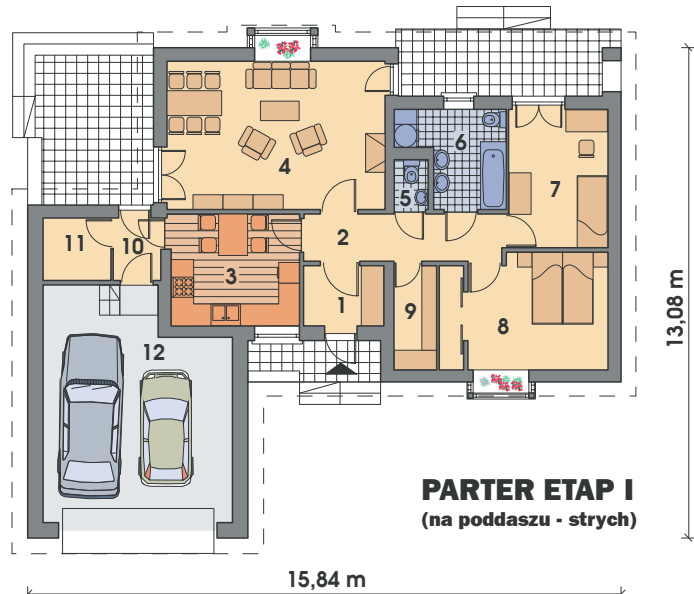
minimalne wymiary działki **22.9m / 21.1 m.**

Parter	Netto:	Użytkowa:
1 Sień	3.15 m ²	3.15 m ²
2 Korytarz	6.54 m ²	6.54 m ²
3 Kuchnia	10.20 m ²	10.20 m ²
4 Pokój rodzinny	22.80 m ²	22.80 m ²
5 W. C.	1.35 m ²	1.35 m ²
6 łazienka	6.42 m ²	6.42 m ²
7 Sypialnia	9.96 m ²	9.96 m ²
8 Sypialnia	13.10 m ²	13.10 m ²
9 Pom. Gospodarcze	3.20 m ²	3.20 m ²
10 Korytarz	1.92 m ²	1.92 m ²
11 Spizarnia	3.14 m ²	3.14 m ²
12 Garaż	30.02 m ²	30.02 m ²
	111.80 m²	111.80 m²

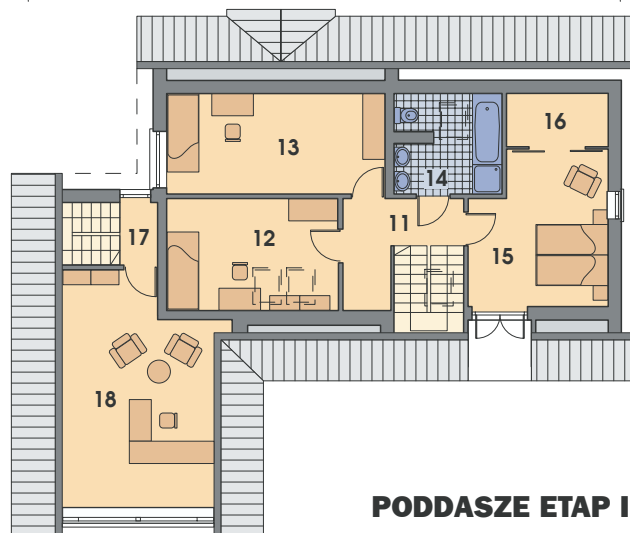
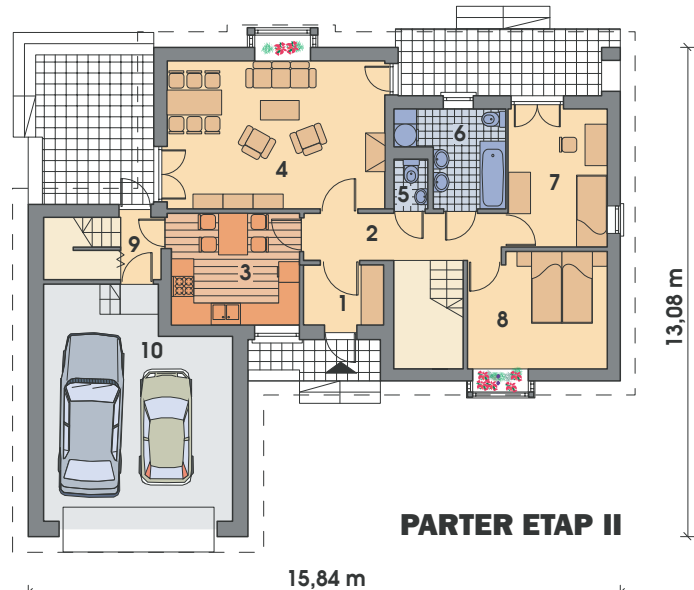
Parter:	PARTER + PODDASZE - II ETAP	
1 Sień	3.15 m ²	3.15 m ²
2 Hol i schody	11.97 m ²	11.97 m ²
3 Kuchnia	10.20 m ²	10.20 m ²
4 Pokój dzienny	22.80 m ²	22.80 m ²
5 W.C.	1.35 m ²	1.35 m ²
6 łazienka	6.42 m ²	6.42 m ²
7 Sypialnia	9.96 m ²	9.96 m ²
8 Sypialnia	10.83 m ²	10.83 m ²
9 Klatka schodowa	5.18 m ²	5.18 m ²
10 Garaż	30.02 m ²	30.02 m ²
	111.80 m²	111.80 m²

Poddasze:		
11 Korytarz	6.11 m ²	5.10 m ²
12 Sypialnia	13.19 m ²	10.48 m ²
13 Sypialnia	15.90 m ²	11.88 m ²
14 łazienka	7.91 m ²	5.83 m ²
15 Sypialnia	16.38 m ²	14.79 m ²
16 Garderoba	4.17 m ²	2.23 m ²
17 Korytarz	2.12 m ²	2.12 m ²
18 Studio/pok. gościnny	30.43 m ²	17.76 m ²
	96.21 m²	70.19 m²

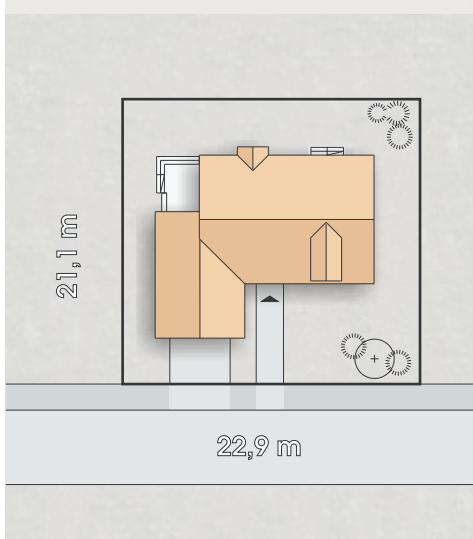
Razem parter + piętro 208.01 m² 181.99 m²



Dom można budować od razu w całości lub wykańczać w dwu etapach:
- I etap to zbudowanie mieszkania na parterze i wykonanie strychu na poddaszu, a etap II polega na adaptacji poddasza na dwie sypialnie z łazienką i garderobami.



Wielkość działki



projekty można kupić w siedzibie firmy lub w punkcie sprzedaży - prawa autorskie zastrzeżone