

# Dom WM10 ORZECHÓWKA

## DOM W TECHNOLOGII ENERGOOSZCZĘDNEJ

### Charakterystyka:

Plan domu nawiązuje do klasycznego układu trójtraktowego dużej chaty i małego dworu, natomiast konstrukcja bryły podkreśla strukturę przestrzeni domu murewanego i szkieletowego – drewnianego. Przenikanie się wątku konstrukcji murewanego i szkieletowego wynika z tradycji budownictwa i jest celowe dla uzyskania odpowiedniego rozwiązania frontu domu i jego części ogrodowej. Od frontu dom ma strukturę zamkniętą z wyraźnym otwarciem poprzez podcień wejściowy. Tu dom ścianami otwiera się w kierunku ulicy, pozostałe fragmenty ścian z garażem włącznie tworzą wyraźny mur ochraniający wnętrze. Od strony ogrodu konstrukcja szkieletowa pozwala na różnorodne otwarcie domu na ogród, na różnorodne formy przenikania się przestrzeni wnętrza domu z ogrodem. Mamy tu obszerny podcień przy jadalni, wysunięcie wnętrza wraz z oranżerią w otwartą przestrzeń ogrodu oraz płytki podcień ze ścianką żaluzjową na pnącza przy gabinecie. Ogród wchodzi do wnętrza domu, a przebywając w salonie mamy poczucie przebywania pod dachem domu lub wyjścia poza lico ścian, które jako drewniane lekkie ściany osłonowe biegnące niezależnie od konstrukcji szkieletowej podkreślają koncepcję płynności – przenikania się przestrzeni domu i ogrodu. Materia ścian od frontu domu każe się od nich odsunąć, a drewno od strony ogrodowej daje poczucie bliskości i ciepła domu.

Projekt W10 brał udział w konkursie "Dom Dostępny 2002" i otrzymał wyróżnienie, oraz Nagrodę firmy ONDULINE Materiały Budowlane sp. z o.o. - **Złota Płyta ONDULINE.**



### Warianty elewacji

#### Tynkowy

Najprostszy i najtańszy wariant. Może być etapem przejściowym. Po kilku latach gdy fundusze na to pozwolą (lub potrzebować będziemy zmiany) można obłożyć dom klinkierem, lub kamieniem...



#### Klinkierowy

Projekt w wersji z elewacją wykończoną cegłą klinkierową i deskami



projekty można kupić w siedzibie firmy lub w punkcie sprzedaży - prawa autorskie zastrzeżone



## WM 10 Orzechówka

## ...Strzał w "dziesiątkę"

Autor projektu:  
mgr inż. arch. Paweł Wład. Kowalski

powierzchnia użytkowa (h>190cm)	189.74 m <sup>2</sup>
powierzchnia netto (podłóg)	222.97 m <sup>2</sup>
długość i szer. domu (bez oranżerii)	15.53 x 14.79 m
Powierzchnia zabudowy	189.30 m <sup>2</sup>
kubatura	839.60 m <sup>3</sup>
wysokość domu	7.76m
kąt nachylenia dachu	41°
minimalne wymiary działki	22.5x25.9m

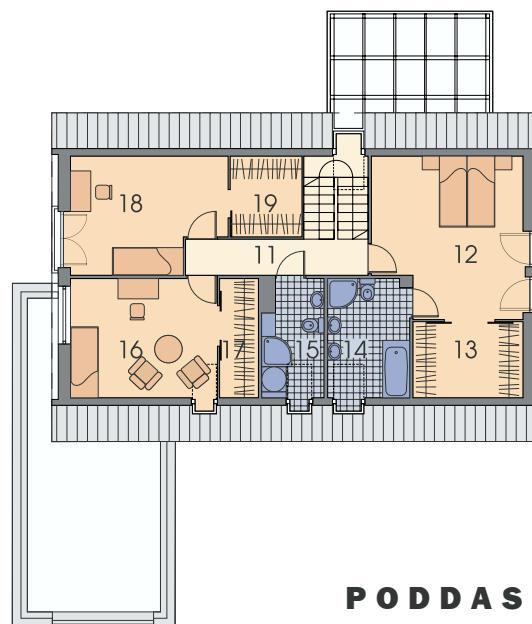
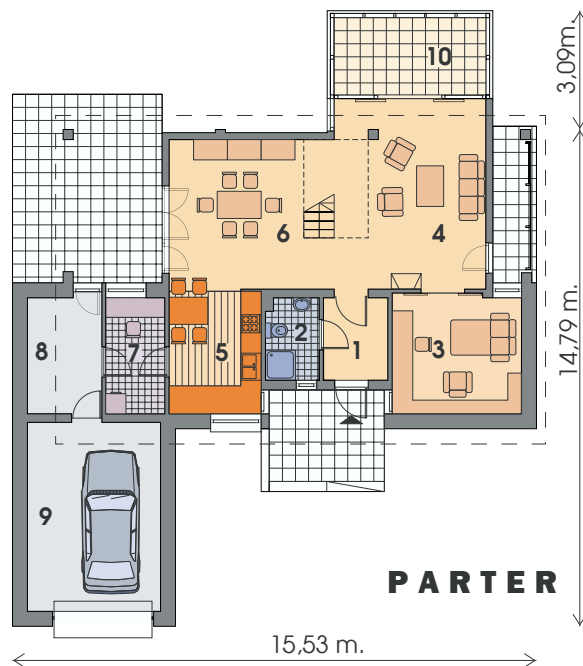
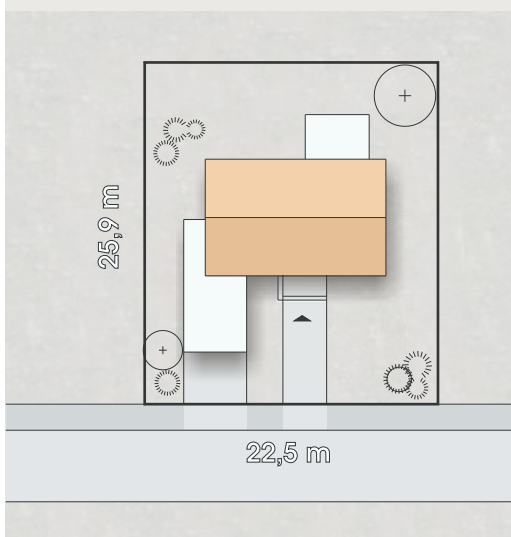
Parter:	Netto	Użytkowa
1. Sien	4.70 m <sup>2</sup>	4.70 m <sup>2</sup>
2. Łazienka	3.92 m <sup>2</sup>	3.92 m <sup>2</sup>
3. Gabinet	13.57 m <sup>2</sup>	13.57 m <sup>2</sup>
4. Salon	29.24 m <sup>2</sup>	29.24 m <sup>2</sup>
5. Jadalnia	17.70 m <sup>2</sup>	17.7 m <sup>2</sup>
6. Kuchnia	9.96 m <sup>2</sup>	9.96 m <sup>2</sup>
7. Pom. gospodarcze	6.04 m <sup>2</sup>	6.04 m <sup>2</sup>
8. Pom. Magazynowe	7.62 m <sup>2</sup>	7.62 m <sup>2</sup>
9. Garaż	22.12 m <sup>2</sup>	22.12 m <sup>2</sup>
<b>Razem</b>	<b>114.87 m<sup>2</sup></b>	<b>114.87 m<sup>2</sup></b>
10. Oranżeria	8.62 m <sup>2</sup>	8.62 m <sup>2</sup>
<b>Razem</b>	<b>123.49 m<sup>2</sup></b>	<b>123.49 m<sup>2</sup></b>

Poddasze :	Netto	Użytkowa
11. Korytarz	5.84 m <sup>2</sup>	5.84 m <sup>2</sup>
12. Sypialnia	22.37 m <sup>2</sup>	16.36 m <sup>2</sup>
13. Garderoba	8.99 m <sup>2</sup>	4.43 m <sup>2</sup>
14. Łazienka	9.78 m <sup>2</sup>	6.39 m <sup>2</sup>
15. Łazienka	7.01 m <sup>2</sup>	4.43 m <sup>2</sup>
16. Sypialnia	17.38 m <sup>2</sup>	11.47 m <sup>2</sup>
17. Garderoba	4.65 m <sup>2</sup>	3.04 m <sup>2</sup>
18. Sypiania	17.30 m <sup>2</sup>	11.01 m <sup>2</sup>
19. Garderoba	6.16 m <sup>2</sup>	3.28 m <sup>2</sup>
<b>Razem</b>	<b>99.48 m<sup>2</sup></b>	<b>66.25 m<sup>2</sup></b>

**Razem parter + piętro**      **222.97 m<sup>2</sup>**      **189.74 m<sup>2</sup>**

Projekt powinien być lokalizowany na działce tak, by wejście było z kierunków wschodnich, północnych i zachodnich. Wejście do domu od południa jest niekorzystne.

## Wielkość działki



Wydzielone są ciągi funkcjonalne garaż + pomieszczenie magazynowe (susznarnia) + pomieszczenie gospodarcze przy wejściu (pranie, zamrażarka, prasowanie etc...) + kuchnia. Część wejściowa – sien + łazienka + salon + gabinet etc... Można poszerzyć garaż i w ten sposób bez naruszenia koncepcji domu uzyskać dodatkowe miejsce na drugi samochód.

Parter można bez jakiegokolwiek zmiany (za wyjątkiem natrysku w łazience + pochylnie) dostosować dla osoby na wózku, która ma pokój w gabinecie. Dodatkowo można zrobić drzwi do tego pomieszczenia bezpośrednio z sieni, co daje poczucie odpowiedniego komfortu jej zamieszkania.

Bryła domu nawiązuje do tradycyjnej architektury, jest dostosowana do krajobrazu otwartego i zabudowy podmiejskiej, odpowiada wymogom możliwości jej adaptacji do otaczającej zabudowy na terenie całego kraju w tym na obszarach parków krajobrazowych i podlegających ochronie konserwatorskiej w tym zakresie.