

Dom WM13 A WRÓBLÓWKA II

ZAWIERA PAKIET
ENERGOOSZCZĘDNY

Charakterystyka:

Projekt powstał na bazie projektu "WM13 Wróblówka", który powiększono o garaż jednostanowiskowy.

Plan domu jest prosty i czytelny. Na parterze znajdują się: salon z aneksem kuchennym i jadalnią, a ponadto: sieni, WC, pomieszczenie gospodarcze oraz garaż jednostanowiskowy. Kuchnię i jadalnię można oddzielić od salonu ścianką, w zależności od preferencji domowników, jednakże rolę odseparowującą wizualnie z powodzeniem pełni kominek znajdujący się w centralnej części planu. Na piętrze przewidziano trzy sypialnie, garderobę i łazienkę. Pokoje można dzielić lub łączyć w zależności od potrzeb. Z sypialni "rodziców" mogą powstać dwa mniejsze pokoje. Wówczas w domu może mieszkać nawet sześcioposobowa rodzina.

Własny dom zamiast mieszkania

("wolność Tomku w swoim domku...").

Dom ma wszystko czego potrzeba rodzinie. Powierzchnia mieszkalna jest porównywalna z dużym mieszkaniem w budynku wielorodzinnym. Dzięki możliwości dzielenia pokoi na piętrze można dopasować go do indywidualnych potrzeb. W sprawie indywidualnej aranżacji zapraszamy do konsultacji z naszymi architektami. Umieszczenie na działce. Podcieniowe wejście i wjazd do garażu usytuowane są od frontu. Projekt może wystąpić w wersji z garażem dwustanowiskowym (32.9m²) z wjazdem od frontu lub z boku budynku (WM 13b Wróblówka) lub bez garażu (WM13 Wróblówka)



Warianty elewacji

Dom można zrealizować w **różnorodnych wariantach elewacyjnych** - zgodnie z projektem podstawowym lub wedle indywidualnych preferencji. Zaleca się uzgodnienie wyboru elewacji z architektem, który pomoże dobrać kolory, a w razie potrzeby wskaże inne możliwości wykończenia elewacji. Koszty realizacji można zmniejszyć ograniczając ilość klinkieru na ścianach zewnętrznych i decydując się na wariant otynkowany. Elewacja stanowi etap wykończeniowy i może być wybrana na etapie adaptacji przy pomocy naszego architekta lub pod koniec budowy, gdy inwestor zna swoje możliwości finansowe.



projekty można kupić w siedzibie firmy lub w punkcie sprzedaży - prawa autorskie zastrzeżone



WM 13A Wróblówka II

...Dom "w zasięgu ręki"

Autor projektu:
mgr inż. arch. Paweł Wład. Kowalski

powierzchnia użytkowa (h>190cm)	106.50 m ²
powierzchnia netto (podłóg)	122.60 m ²
długość i szerokość domu	12.64 x 8.18 m.
Powierzchnia zabudowy	92.42 m ²
kubatura	520 m ³
wysokość domu	7.53 m
kąt nachylenia dachu	40°
minimalne wymiary działki	19.7 x 16.2m.

Parter:	Netto	Użytkowa
1. Przedsiónek	5.97 m ²	5.97 m ²
2. WC	1.50 m ²	1.50 m ²
3. Pokój dzienny + schody	23.76 m ²	23.76 m ²
4. Kuchnia z jadalnią	14.07 m ²	14.07 m ²
5. Spizarnia	5.07 m ²	5.07 m ²
6. Garaż	22.80 m ²	22.80 m ²
Razem	73.17 m²	73.17 m²

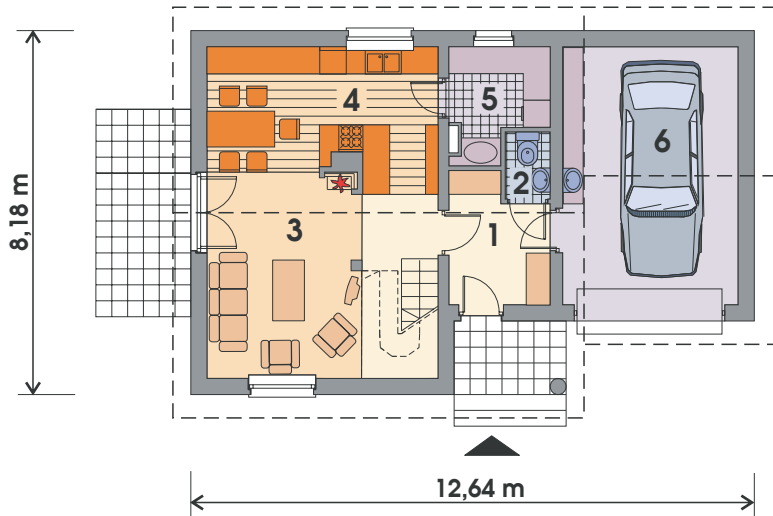
Poddasze:		
7. Korytarz	3.69 m ²	3.69 m ²
8. Sypialnia	19.16 m ²	15.05 m ²
9. Garderoba	5.11 m ²	1.01 m ²
10. łazienka	4.75 m ²	2.47 m ²
11. Sypialnia	8.17 m ²	5.45 m ²
12. Sypialnia	8.57 m ²	5.64 m ²
Razem	49.45 m²	33.1 m²

Suma powierzchni **122.6 m²** **106.5 m²**

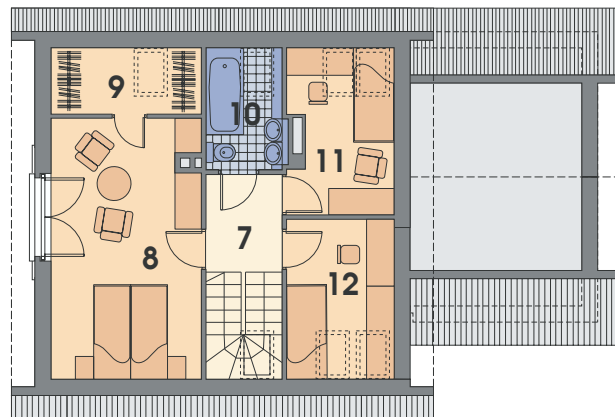
Umieszczenie na działce:

Dom przeznaczony na każdą działkę. (W przypadku wejścia od północy i zachodu polecane odbicie lustrzane).

Dom można zbudować na działce o powierzchni 335m² - 20.7x16.2m, a nawet mniejszej (319m²) w przypadku, gdy boczna elewacja będzie bez okien.

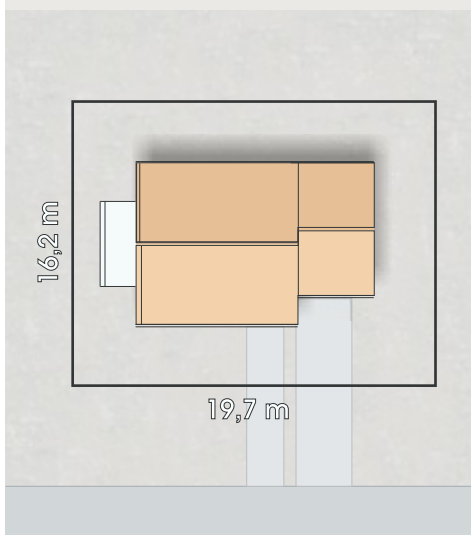


PARTER



PODDASZE

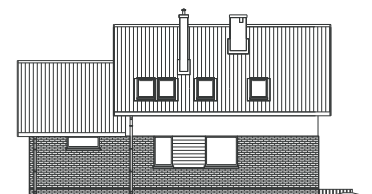
Wielkość działki



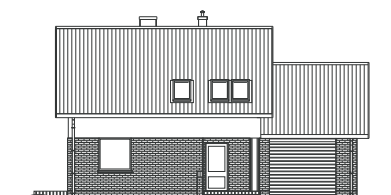
Elewacje



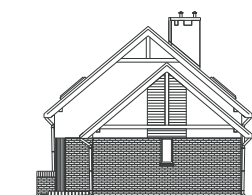
Elewacja boczna



Elewacja ogrodowa



Elewacja frontowa



Elewacja boczna

projekty można kupić w siedzibie firmy lub w punkcie sprzedaży - prawa autorskie zastrzeżone

