

## Dom WM13 B WRÓBLÓWKA III

**ZAWIERA PAKIET  
ENERG OOSZCZĘDNY**

### Charakterystyka:

Projekt WM13b Wróblówka to wariant z garażem dwustanowiskowym projektu "WM13 Wróblówka".

Plan domu jest prosty i czytelny. Na parterze znajdują się: salon z aneksem kuchennym i jadalnią, a ponadto: sień, WC, pomieszczenie gospodarcze oraz garaż jedno-stanowiskowy. Kuchnię i jadalnię można oddzielić od salonu ścianką, w zależności od preferencji domowników, jednakże rolę odseparowującą wizualnie z powodzeniem pełni kominek znajdujący się w centralnej części planu. Na piętrze przewidziano cztery sypialnie, garderobę i łazienkę. W domu może mieszkać nawet sześć-osobowa rodzina. Pokoje można dzielić lub łączyć w zależności od potrzeb. Z dwóch pokoi na piętrze może na przykład powstać większy pokój "rodziców" z dodatkową garderobą.

### Własny dom zamiast mieszkania

("wolność Tomku w swoim domku...").

Dom ma wszystko, czego potrzeba rodzinie. Powierzchnia mieszkalna jest porównywalna z dużym mieszkaniem w budynku wielorodzinnym. Dzięki możliwości dzielenia pokoi na piętrze można dopasować go do indywidualnych potrzeb. W sprawie indywidualnej aranżacji zapraszamy do konsultacji z naszymi architektami.



### Warianty elewacji

Dom można zrealizować w **różnorodnych wariantach elewacyjnych** - zgodnie z projektem podstawowym lub wedle indywidualnych preferencji. Zaleca się uzgodnienie wyboru elewacji z architektem, który pomoże dobrać kolory, a w razie potrzeby wskaże inne możliwości wykończenia elewacji. Koszty realizacji można zmniejszyć ograniczając ilość klinkieru na ścianach zewnętrznych i decydując się na wariant otynkowany. Elewacja stanowi etap wykończeniowy i może być wybrana na etapie adaptacji przy pomocy naszego architekta lub pod koniec budowy, gdy inwestor zna swoje możliwości finansowe, z wpisem do dziennika budowy



projekty można kupić w siedzibie firmy lub w punkcie sprzedaży - prawa autorskie zastrzeżone



**WM 13B Wróblówka III**

**...Dom "na każdą kieszeń"**

Autor projektu:  
mgr inż. arch. Paweł Wład. Kowalski

powierzchnia użytkowa (h>190cm) **117.24 m<sup>2</sup>**  
 powierzchnia netto (podłóg) **133.08 m<sup>2</sup>**  
 długość i szerokość domu **14.42 x 8.16 m.**  
 Powierzchnia zabudowy **103.03 m<sup>2</sup>**  
 kubatura **542 m<sup>3</sup>**  
 wysokość domu **7.5m.**  
 kąt nachylenia dachu **40°**  
 minimalne wymiary działki **21.5 x 16.2m.**

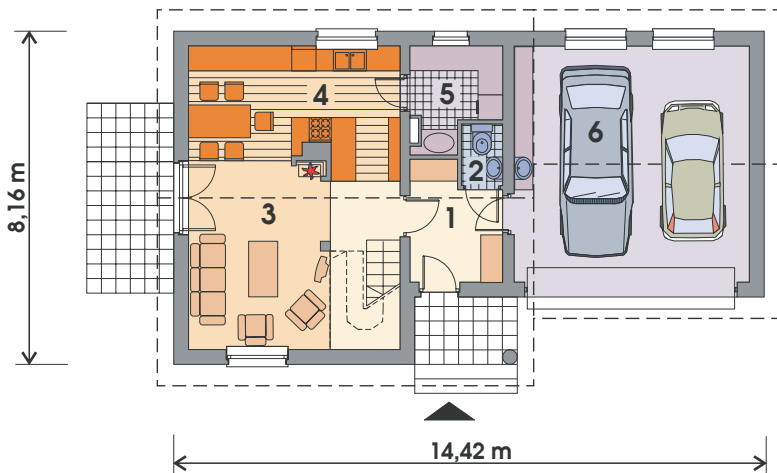
Parter:	Netto	Użytkowa
1. Przedsiónek	5.97 m <sup>2</sup>	5.97 m <sup>2</sup>
2. WC	1.50 m <sup>2</sup>	1.50 m <sup>2</sup>
3. Pokój dzienny + schody	23.76 m <sup>2</sup>	23.76 m <sup>2</sup>
4. Kuchnia z jadalnią	14.07 m <sup>2</sup>	14.07 m <sup>2</sup>
5. Spizarnia	5.07 m <sup>2</sup>	5.07 m <sup>2</sup>
6. Garaż	37.97 m <sup>2</sup>	37.97 m <sup>2</sup>
<b>Razem</b>	<b>83.27 m<sup>2</sup></b>	<b>83.27 m<sup>2</sup></b>

Poddasze:	Netto	Użytkowa
7. Korytarz	3.75 m <sup>2</sup>	3.75 m <sup>2</sup>
8. Sypialnia	11.03 m <sup>2</sup>	8.12 m <sup>2</sup>
9. Garderoba	5.72 m <sup>2</sup>	3.00 m <sup>2</sup>
10. łazienka	5.04 m <sup>2</sup>	2.76 m <sup>2</sup>
11. Sypialnia	12.50 m <sup>2</sup>	8.69 m <sup>2</sup>
12. Sypialnia	11.76 m <sup>2</sup>	7.66 m <sup>2</sup>
<b>Razem</b>	<b>49.80 m<sup>2</sup></b>	<b>33.98 m<sup>2</sup></b>

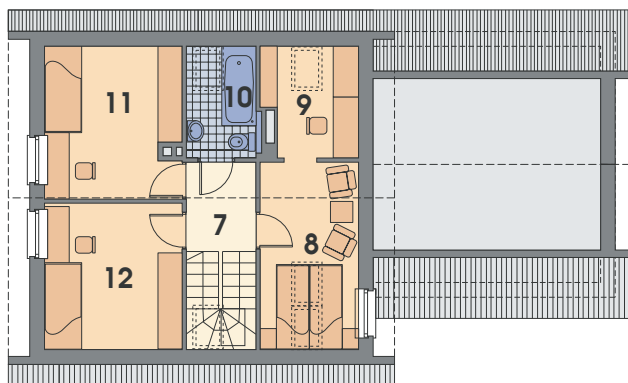
**Suma powierzchni** **133.08 m<sup>2</sup> 117.24 m<sup>2</sup>**

**Umieszczenie na działce:**

Wejście, od frontu, zaznaczone jest podcieniem. Wjazd do garażu może znajdować się od frontu lub z boku z budynku. Dom przeznaczony na każdą działkę. (W przypadku wejścia od północy i zachodu polecane odbicie lustrzane). Dom można zbudować na działce o powierzchni 346m<sup>2</sup> - 21.4x16.2m, a nawet mniejszej (330m<sup>2</sup>) w przypadku, gdy boczna elewacja będzie bez okien.

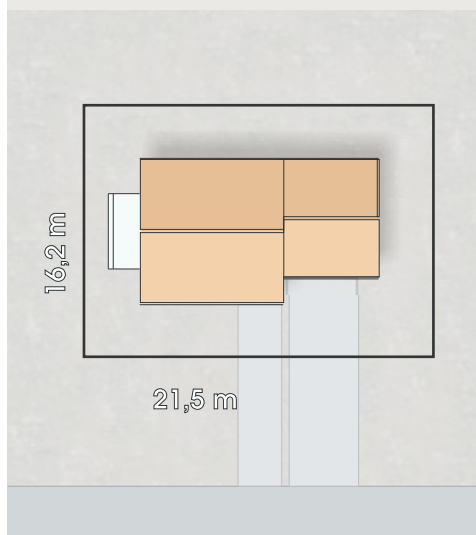


**PARTER**



**PODDASZE**

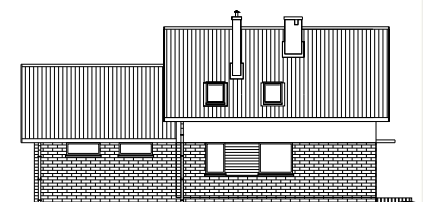
**Wielkość działki**



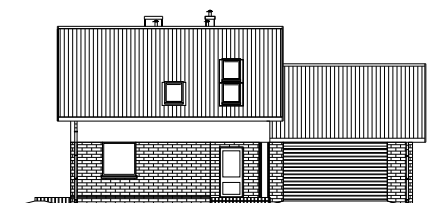
**Elewacje**



**Elewacja boczna**



**Elewacja ogrodowa**



**Elewacja frontowa**



**Elewacja boczna**

projekty można kupić w siedzibie firmy lub w punkcie sprzedaży - prawa autorskie zastrzeżone

