

# Dom WM13 WRÓBLÓWKA

## ZAWIERA PAKIET ENERGOOSZCZĘDNY

### Charakterystyka:

Plan domu jest prosty i czytelny. Na parterze znajduje się sień, WC, pomieszczenie gospodarcze i jednoprzestrzenne wnętrze mieszkalne o powierzchni około 38 m<sup>2</sup> ze schodami na górę oraz kuchnią i jadalnią. Kuchnię i jadalnię można wydzielić ścianką, jednakże rolę wydzielenia przestrzeni pełni kominek znajdujący się w centralnej części przestrzeni dziennej. Na piętrze przewidziano trzy sypialnie i łazienkę. Projekt przewidziano tak, by sypialnie można było dzielić lub łączyć w zależności od potrzeb. Sypialnia "rodziców" może być podzielona na dwa mniejsze pokoje. Wówczas w domu może mieszkać nawet sześciopersonowa rodzina. Sypialnie dzieci można połączyć i uzyskać dwie duże sypialnie (np. do czasu aż pojawią się dzieci).

### Technologia:

Ławy fundamentowe żelbetowe, Ściany zewnętrzna dwuwarstwowe z bloczków betonu komórkowego z ociepleniem. Ściana konstrukcyjna między segmentami z bloczków betonu komórkowego. Ściany działowe z płyt gipsowo kartonowych na ruszcie. Strop żelbetowy lub (wariantowo) ceramiczny. Schody wewnętrzne drewniane. Więźba dachowa drewniana, jętkowa. Dach pokryty jest dachówką ceramiczną.

### Własny dom zamiast mieszkania.

Dom ma wszystko czego potrzeba rodzinie, biorąc pod uwagę standard powierzchni na jakich żyłaby ona wygodnie w mieszkalnym domu wielorodzinnym. Dzięki możliwości dzielenia pokoi na piętrze można dopasować się idealnie do potrzeb.



## Warianty elewacji

Dom można zrealizować w **różnorodnych wariantach elewacyjnych** - zgodnie z projektem podstawowym lub wedle indywidualnych preferencji. Zaleca się uzgodnienie wyboru elewacji z architektem, który pomoże dobrać kolory, a w razie potrzeby wskaże inne możliwości wykonania elewacji.

Dom można realizować w zabudowie szeregowej, segmenty mogą być zestawiane z domem B01, B02 i B03. Wymiary ściany szczytowej są takie same dla tych projektów.



projekty można kupić w siedzibie firmy lub w punkcie sprzedaży - prawa autorskie zastrzeżone



## WM 13 Wróblówka

## ...Dom tańszy niż mieszkanie

Autor projektu:  
mgr inż. arch. Paweł Wład. Kowalski

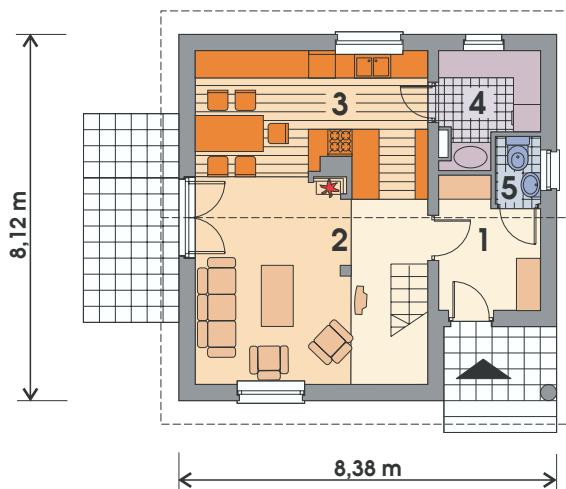
powierzchnia użytkowa (h>190cm) **84.00 m<sup>2</sup>**  
 powierzchnia netto (podłóg) **100.10 m<sup>2</sup>**  
 długość i szer. Domu **8.38 x 8.12 m.**  
 Powierzchnia zabudowy **68.05 m<sup>2</sup>**  
 kubatura **398 m<sup>3</sup>**  
 wysokość domu **7.53m.**  
 kąt nachylenia dachu **40°**  
 minimalne wymiary działki **16.4 x 16.2m.**

| Parter:               | Netto                      | Użytkowa                   |
|-----------------------|----------------------------|----------------------------|
| 1. Przedsiónek        | 5.97 m <sup>2</sup>        | 5.97 m <sup>2</sup>        |
| 2. Pokój dzienny      | 23.76 m <sup>2</sup>       | 23.76 m <sup>2</sup>       |
| 3. Kuchnia z jadalnią | 14.07 m <sup>2</sup>       | 14.07 m <sup>2</sup>       |
| 4. Pom. gospodarcze   | 5.07 m <sup>2</sup>        | 5.07 m <sup>2</sup>        |
| 5. W.C.               | 1.50 m <sup>2</sup>        | 1.50 m <sup>2</sup>        |
| <b>Razem</b>          | <b>50.37 m<sup>2</sup></b> | <b>50.37 m<sup>2</sup></b> |

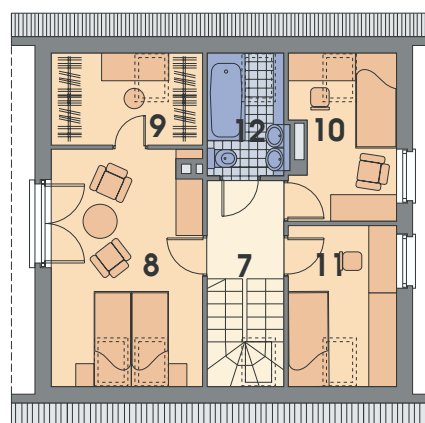
| Poddasze:     | Netto                       | Użytkowa                   |
|---------------|-----------------------------|----------------------------|
| 6. Korytarz   | 3.69 m <sup>2</sup>         | 3.69 m <sup>2</sup>        |
| 7. Sypialnia  | 19.16 m <sup>2</sup>        | 15.05 m <sup>2</sup>       |
| 8. Garderoba  | 5.11 m <sup>2</sup>         | 1.01 m <sup>2</sup>        |
| 9. Sypialnia  | 4.78 m <sup>2</sup>         | 2.71 m <sup>2</sup>        |
| 10. Sypialnia | 8.44 m <sup>2</sup>         | 5.51 m <sup>2</sup>        |
| 11. łazienka  | 8.57 m <sup>2</sup>         | 5.84 m <sup>2</sup>        |
| <b>Razem</b>  | <b>49.75 m<sup>2</sup></b>  | <b>33.61 m<sup>2</sup></b> |
|               | <b>100.10 m<sup>2</sup></b> | <b>84.00 m<sup>2</sup></b> |

## Umiejscowienie na działce:

Dom przeznaczony na każdą działkę. Poprzez zastosowanie podcienia wejściowego dojście do domu może znajdować się od frontu domu, bądź z boku. Dom w wersji mini można zbudować na działce o powierzchni 265m<sup>2</sup> - 16.2x16.4m a nawet mniejszej 250m<sup>2</sup> w przypadku gdy boczna elewacja będzie bez okien.

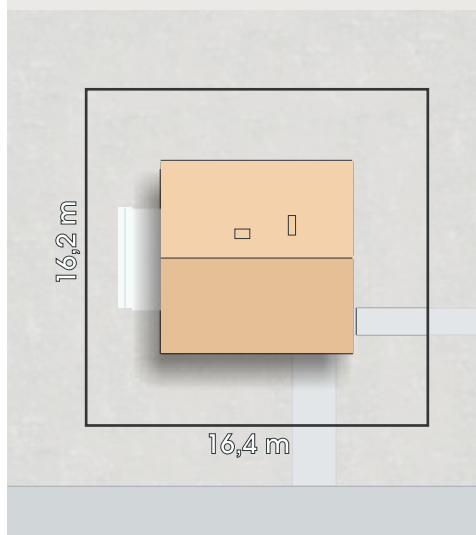


PARTER



PODDASZE

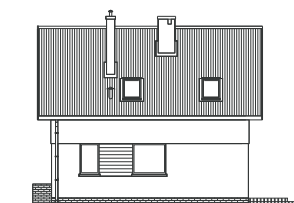
## Wielkość działki



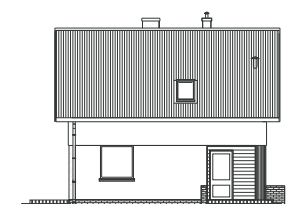
## Elewacje



Elewacja boczna



Elewacja ogrodowa



Elewacja frontowa



Elewacja boczna

projekty można kupić w siedzibie firmy lub w punkcie sprzedaży - prawa autorskie zastrzeżone

