

# Dom WM14 JACKÓWKA

ZAWIERA PAKIET  
ENERGOOSZCZĘDNY

## Charakterystyka:

WM14 Jackówka to komfortowy dom przeznaczony dla cztero-sześcio-osobowej rodziny.

Zaletą projektu jest **harmonijnie i nowocześnie** zaaranżowana przestrzeń: **wysoki salon** doświetlony aż z trzech stron z kominkiem i **przestronną, otwartą kuchnią** oraz garaż dwustanowiskowy, z którego można przejść bezpośrednio do domu. Dodatkowym atutem projektu jest solidne zaplecze gospodarcze, wychodzące na przeciw potrzebom współczesnej rodziny: osobna pralnia z kołtównią, spiżarnia, schowek, który można wydzielić pod schodami.

Pomieszczenia poddasza zaprojektowano na przestronnej antresoli z widokiem na salon, dzięki czemu zamiast korytarza z drzwiami do pokoi po obu stronach mamy tu przyjemną "oddychającą" przestrzeń zbudowaną wokół pustki nad salonem. Korytarz na piętrze widać z salonu, salon natomiast widoczny jest z piętra.

Pracownię na poddaszu z widokiem do pokoju dziennego można wydzielić ścianką, tworząc piątą sypialnię lub zaciszny gabinet z dostępną z niego loggią. Zaprojektowano także pomieszczenie ciemni, dom ten będzie zatem idealny dla fotografa lub osób pasjonujących się fotografią, lecz nie tylko - dodatkowa przestrzeń może z powodzeniem pełnić funkcję niewielkiego pomieszczenia gospodarczego lub garderoby.



## Warianty elewacji

Dom można zrealizować w **różnych wariantach elewacyjnych** - zgodnie z projektem podstawowym lub wedle indywidualnych preferencji. Zaleca się uzgodnienie wyboru elewacji z architektem, który pomoże dobrać kolory, a w razie potrzeby wskaże inne możliwości wykończenia elewacji.

Elewacja stanowi etap wykończeniowy i może być wybrana podczas adaptacji przy pomocy naszego architekta lub pod koniec budowy, gdy inwestor zna swoje możliwości finansowe, z wpisem do dziennika budowy.



projekty można kupić w siedzibie firmy lub w punkcie sprzedaży - prawa autorskie zastrzeżone



## WM 14 Jackówka

...dom naszego kolegi

Autor projektu:  
mgr inż. arch. Paweł Wład. Kowalski

powierzchnia użytkowa (h>190cm) **171.20 m<sup>2</sup>**  
 powierzchnia netto (podłóg) 188.31 m<sup>2</sup>  
 długość x szer. domu 18.78 x 10.68 m  
 powierzchnia zabudowy 146.82 m<sup>2</sup>  
 kubatura 820.85 m<sup>3</sup>  
 wysokość domu 7.66 m  
 kąt nachylenia dachu 40°  
 minimalne wymiary działki 26.78 x 18.68 m

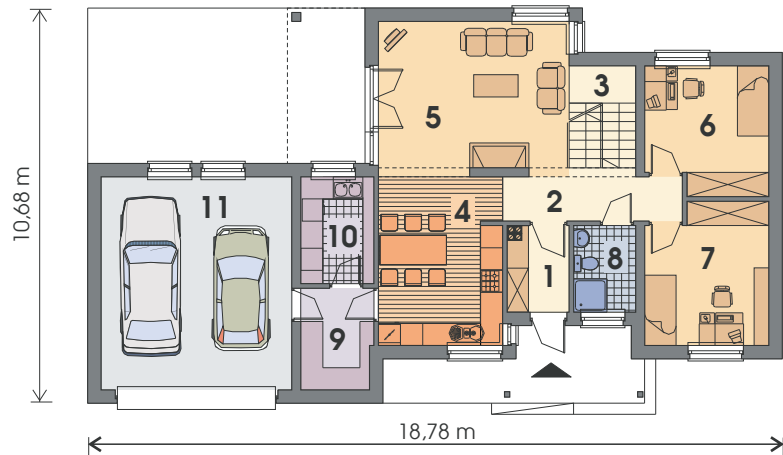
Parter:	Netto	Użytkowa
1. Sień	3.69 m <sup>2</sup>	3.69 m <sup>2</sup>
2. Korytarz	6.53 m <sup>2</sup>	6.53 m <sup>2</sup>
3. Klatka schodowa	4.96 m <sup>2</sup>	4.96 m <sup>2</sup>
4. Kuchnia z jadalnią	15.91 m <sup>2</sup>	15.91 m <sup>2</sup>
5. Pokój rodzinny	20.43 m <sup>2</sup>	20.43 m <sup>2</sup>
6. Sypialnia	11.43 m <sup>2</sup>	11.43 m <sup>2</sup>
7. Sypialnia	12.35 m <sup>2</sup>	12.35 m <sup>2</sup>
8. Łazienka	3.93 m <sup>2</sup>	3.93 m <sup>2</sup>
9. Spizarnia	5.30 m <sup>2</sup>	5.30 m <sup>2</sup>
10. Pom. gospodarcze	5.56 m <sup>2</sup>	5.56 m <sup>2</sup>
11. Garaż	29.72 m <sup>2</sup>	29.72 m <sup>2</sup>

**Razem** 111.52 m<sup>2</sup> 111.52 m<sup>2</sup>

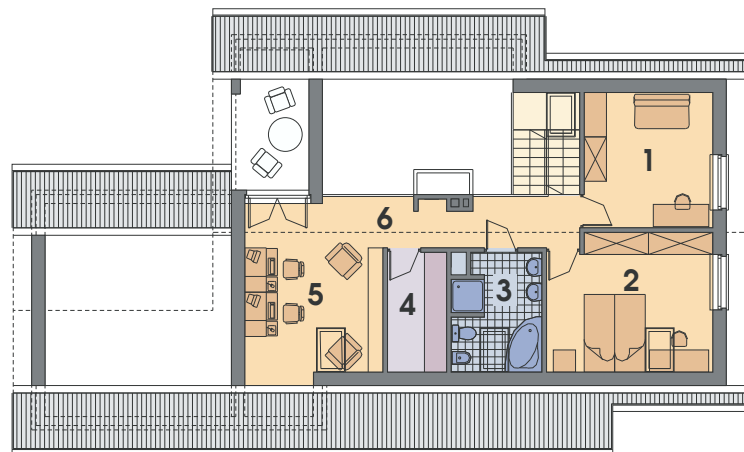
Poddasze:	Netto	Użytkowa
1. Sypialnia	12.74 m <sup>2</sup>	9.47 m <sup>2</sup>
2. Sypialnia	16.45 m <sup>2</sup>	12.22 m <sup>2</sup>
3. Łazienka	7.54 m <sup>2</sup>	5.18 m <sup>2</sup>
4. Garderoba	5.18 m <sup>2</sup>	3.68 m <sup>2</sup>
5. Pracownia	19.68 m <sup>2</sup>	13.93 m <sup>2</sup>
6. Korytarz	7.20 m <sup>2</sup>	7.20 m <sup>2</sup>

**Razem** 68.79 m<sup>2</sup> 51.68 m<sup>2</sup>

**Suma powierzchni** 188.31 m<sup>2</sup> 171.20 m<sup>2</sup>



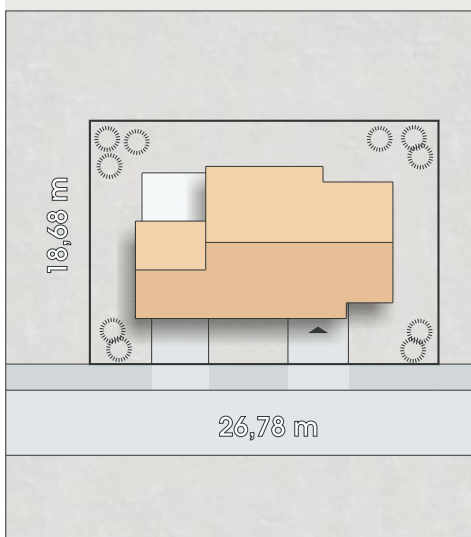
PARTER



PODDASZE

Dom można budować w podstawowej, jak i lustrzanej wersji. Wybór zależy od indywidualnych preferencji mieszkańców.

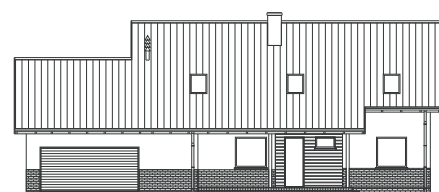
## Wielkość działki



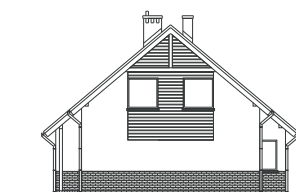
## Elewacje



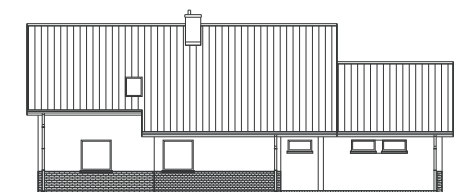
Elewacja boczna



Elewacja frontowa



Elewacja boczna



Elewacja ogrodowa

projekty można kupić w siedzibie firmy lub w punkcie sprzedaży - prawa autorskie zastrzeżone

