

# Dom WM15 A ZIMORODEK II

ZAWIERA PAKIET  
ENERGOSZCZEDNY

## Charakterystyka:

WM15 A Zimorodek - wariant z garażem)- to niewielki dom przeznaczony dla małej rodziny (3-4 osobowej).

Dom posiada wygodną część dzienną - duży 30m<sup>2</sup> pokój dzienny połączony z kuchnią, a obok kuchni spore pomieszczenie gospodarcze. Część sypialniana naturalnie została oddzielona do części wspólnej. To wyraźne wydzielenie strefy nocnej i dziennej, wyjścia do ogrodu na dwie strony domu, możliwość dobudowy oranżerii oraz wjazd do dwustanowiskowego garażu w dwóch wariantach - to bez wątpienia atuty i wyróżniki tego projektu. Uniwersalna architektura oraz zaproponowane różnorodne warianty kolorystyczne (WM15 i WM15a) i stylistyczne sprawiają, że dom będzie pasował do każdego krajobrazu. Prosta konstrukcja oraz ekonomicznie zastosowane materiały, czynią ten dom łatwym i szybkim w budowie.

Projekt zawiera dwa warianty usytuowania bramy garażowej, co umożliwi wybudowanie na działce o minimalnej szerokości 23.3m, jak również pozwala korzystniej dostosować do orientacji względem stron świata.



## Warianty elewacji

Dom można zrealizować w **różnorodnych wariantach elewacyjnych** - zgodnie z projektem podstawowym lub wedle indywidualnych preferencji. Zaleca się uzgodnienie wyboru elewacji z architektem, który pomoże dobrać kolory, a w razie potrzeby wskaże inne możliwości wykończenia elewacji. Koszty realizacji można zmniejszyć ograniczając ilość klinkieru na ścianach zewnętrznych i decydując się na wariant otynkowany. Elewacja stanowi etap wykończeniowy i może być wybrana na etapie adaptacji przy pomocy naszego architekta lub pod koniec budowy, gdy inwestor zna swoje możliwości finansowe, z wpisem do dziennika budowy



projekty można kupić w siedzibie firmy lub w punkcie sprzedaży - prawa autorskie zastrzeżone



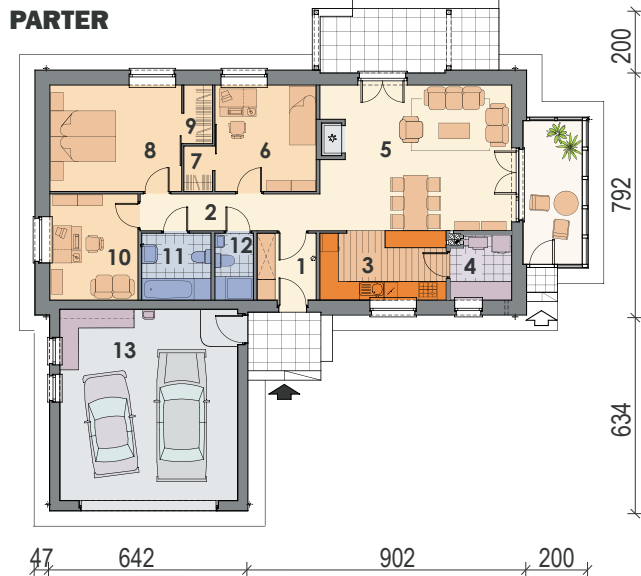
WM 15A Zimorodek II

...Dom z ogrodem zimowym

Autor projektu:  
mgr inż. arch. Paweł Wład. Kowalski

powierzchnia użytkowa (h>190cm) **135.06 m<sup>2</sup>**  
 powierzchnia netto (podłóg) **135.06 m<sup>2</sup>**  
 długość i szer. domu 17.91 x 14.26 m.  
 (bez oranżerii) 25.91 x 14.26 m.  
 Powierzchnia zabudowy 176.14 m<sup>2</sup>  
 kubatura 792.50 m<sup>3</sup>  
 wysokość domu 5.5m.  
 kąt nachylenia dachu 30°  
 minimalne wymiary działki 25.9 x 22.3m.  
 (Bez oranżerii i ganków) 23.9 x 22.3m.

Parter:	Netto Użytkowa	
1. Przedsiónek	4.14 m <sup>2</sup>	4.14 m <sup>2</sup>
2. Korytarz	6.93 m <sup>2</sup>	6.93 m <sup>2</sup>
3. Kuchnia	9.10 m <sup>2</sup>	9.10 m <sup>2</sup>
4. Pom. gospodarcze	4.06 m <sup>2</sup>	4.06 m <sup>2</sup>
5. Pokój dzienny	29.11 m <sup>2</sup>	29.11 m <sup>2</sup>
6. Sypialnia	11.27 m <sup>2</sup>	11.27 m <sup>2</sup>
7. Garderoba	1.38 m <sup>2</sup>	1.38 m <sup>2</sup>
8. Sypialnia	14.73 m <sup>2</sup>	14.73 m <sup>2</sup>
9. Garderoba	1.77 m <sup>2</sup>	1.77 m <sup>2</sup>
10. Gabinet	9.80 m <sup>2</sup>	9.80 m <sup>2</sup>
/ pokój gościnny		
11. łazienka	4.88 m <sup>2</sup>	4.88 m <sup>2</sup>
12. WC	2.71 m <sup>2</sup>	2.71 m <sup>2</sup>
13. Garaż	35.18 m <sup>2</sup>	35.18 m <sup>2</sup>
<b>Razem</b>	<b>135.06 m<sup>2</sup></b>	<b>135.06 m<sup>2</sup></b>

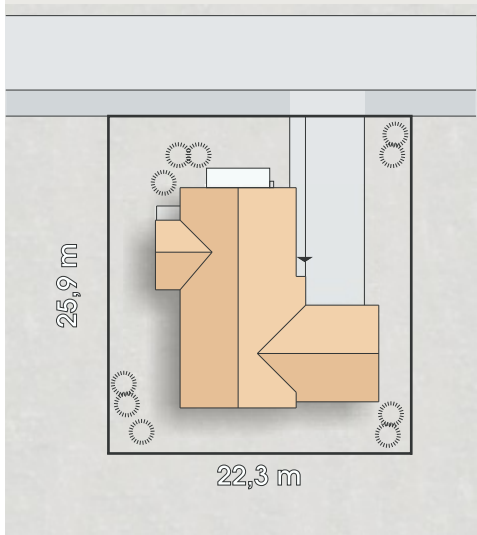


PARTER z odwróconym wjazdem do garażu

Projekt powinien być zorientowany na działkę tak, by wejście znajdowało się z kierunku - od wschodniego, przez północny po zachodni.

Wielkość działki

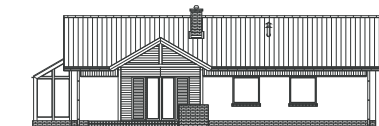
Elewacje



Elewacja frontowa



Elewacja boczna



Elewacja ogrodowa



Elewacja boczna

projekty można kupić w siedzibie firmy lub w punkcie sprzedaży - prawa autorskie zastrzeżone