

Dom WM16 CZUBATKA

ZAWIERA PAKIET
ENERGOOSZCZEDNY

Charakterystyka:

WM16 to projekt który powstał na bazie projektu WM03. Przeznaczony jest nawet dla 7 osobowej rodziny. Może być realizowany etapami.

I etap - zabudowa parteru, II etap - adaptacja nie używanego dotąd poddasza. Może to nastąpić w dowolnym odstępie czasu, np. gdy rodzina się powiększy, będziemy chcieli stworzyć osobne mieszkanie na wynajem, dla letników, lub urządzić biuro czy pracownię. Konstrukcja domu umożliwia **dowolną aranżację wnętrza**.

Wszystkie warianty elewacji i etapów budowy znajdują się w dokumentacji projektowej.

Technologia i materiały:

Projekt w wersji podstawowej ma elewację wykończoną białym tynkiem mineralnym, cokół oblicowany płytkami klinkierowymi oraz fragmenty ścian obłożone deskami.

Dach pokryty jest dachówką ceramiczną, a okapy podbite deskami. Ściany są murowane z bloczków ceramicznych i betonowych i ocieplone płytami styropianu lub wełny mineralnej. Nad parterem zaprojektowano strop żelbetowy gęsto żebrowy wykonany z gotowych elementów belek i pustaków stropowych. Konstrukcja dachu jest krokwiowo-jętkowa z belkami, słupami i płatwiami z drewna sosnowego.

Schody wewnętrzne zaprojektowano jako żelbetowe, ale można wykonać je z drewna na zamówienie indywidualne lub zamontować typowe - gotowe z katalogu producenta.

Do budowy domu przewiduje się zastosowanie powszechnie dostępnych materiałów budowlanych,



Warianty elewacji

Dom można zrealizować w **różnorodnych wariantach elewacyjnych** - zgodnie z projektem podstawowym lub wedle indywidualnych preferencji. Zaleca się uzgodnienie wyboru elewacji z architektem, który pomoże dobrać kolory, a w razie potrzeby wskaże inne możliwości wykończenia elewacji. Koszty realizacji można zmniejszyć ograniczając ilość klinkieru na ścianach zewnętrznych i decydując się na wariant otynkowany. Elewacja stanowi etap wykończeniowy i może być wybrana na etapie adaptacji przy pomocy naszego architekta lub pod koniec budowy, gdy inwestor zna swoje możliwości finansowe, z wpisem do dziennika budowy



projekty można kupić w siedzibie firmy lub w punkcie sprzedaży - prawa autorskie zastrzeżone



WM 16 Czubatka

...Dom tradycyjny

Autor projektu:
mgr inż. arch. Paweł Wład. Kowalski

powierzchnia użytkowa (h>190cm) **136.54 m²**
 powierzchnia netto (podłóg) 161.48 m²
 długość i szer. Domu 9.76m / 12.98 m.
 Powierzchnia zabudowy 105.50 m²
 Kubatura 606.00 m³
 wysokość domu 7.59 m.
 kąt nachylenia dachu 40°
 minimalne wymiary działki **17.8m / 21.0**

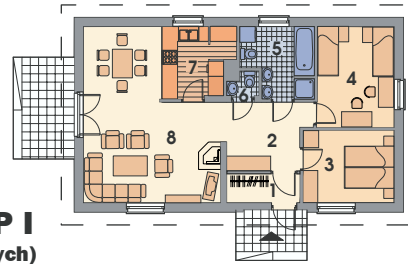
PARTER - ETAP I	Netto:	Użytkowa:
1. Sien	3.90 m ²	3.90 m ²
2. Korytarz	7.00 m ²	7.00 m ²
3. Sypialnia	10.30 m ²	10.30 m ²
4. Sypialnia	12.10 m ²	12.10 m ²
5. Łazienka	6.80 m ²	6.80 m ²
6. W.C.	1.50 m ²	1.50 m ²
7. Kuchnia	7.40 m ²	7.40 m ²
8. Pokój rodzinny	32.30 m ²	32.30 m ²
Razem	81.3 m²	81.3 m²

PARTER + PODDASZE - II ETAP	Netto:	Użytkowa:
1. Sien	4.21 m ²	4.21 m ²
2. Hol ze schodami	11.99 m ²	11.99 m ²
3. Pokój rodzinny	30.20 m ²	30.20 m ²
4. Kuchnia	7.69 m ²	7.69 m ²
5. W.C.	1.50 m ²	1.50 m ²
6. Łazienka	6.81 m ²	6.81 m ²
7. Gabinet	12.14 m ²	12.14 m ²
8. Pokój gościnnie	10.29 m ²	10.29 m ²
Razem	84.83 m²	84.83 m²

Poddasze:	Netto:	Użytkowa:
9. Korytarz	7.30 m ²	7.30 m ²
10. Sypialnia	16.84 m ²	11.13 m ²
11. Sypialnia	11.41 m ²	7.55 m ²
12. Garderoba	4.30 m ²	2.16 m ²
13. Łazienka	7.02 m ²	3.81 m ²
14. Sypialnia	13.39 m ²	9.41 m ²
15. Sypialnia	16.39 m ²	10.35 m ²
Razem	76.65 m²	51.71 m²

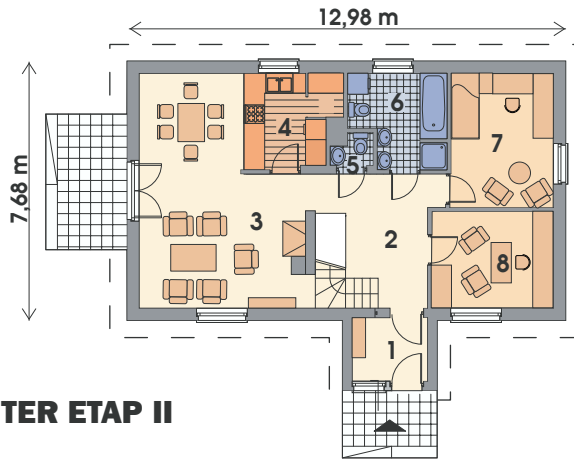
RAZEM PARTER + PODD. 161.48 m² 161.48 m²

PARTER ETAP I
(na poddaszu - strych)

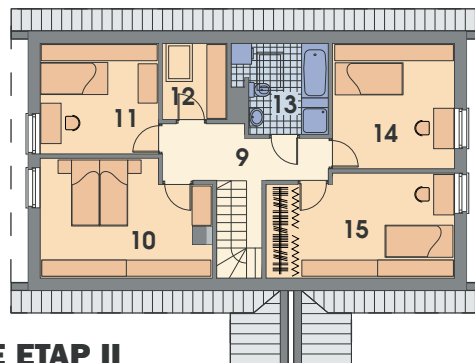


Dom można zbudować od razu docelowo lub wykańczać etapami:
 - I etap polega na zbudowaniu mieszkania na parterze i wykonaniu strychu na poddaszu, a etap II polega na adaptacji poddasza na pokój rodzinny - bawialnię i dwie sypialnie z łazienką.

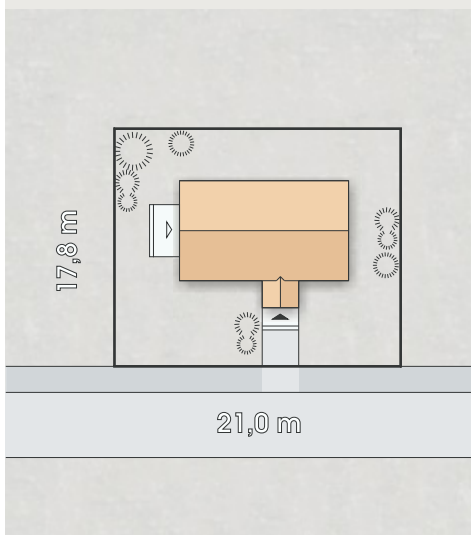
PARTER ETAP II



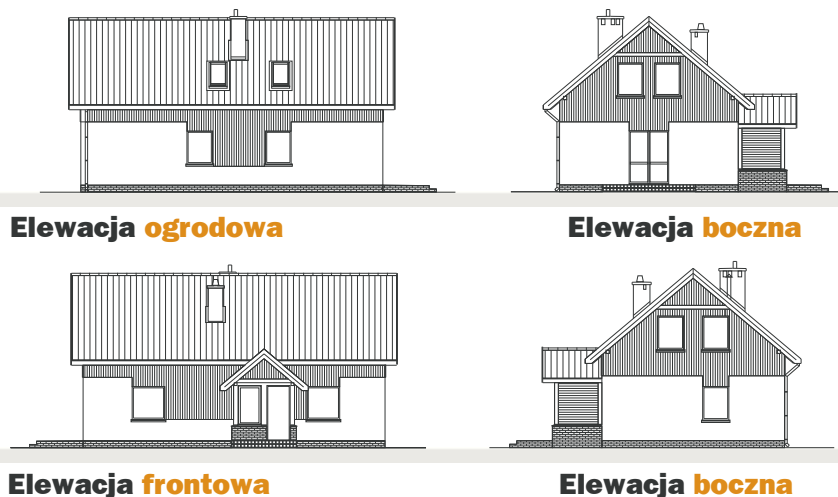
PODDASZE ETAP II



Wielkość działki



Elewacje



projekty można kupić w siedzibie firmy lub w punkcie sprzedaży - prawa autorskie zastrzeżone