

# Dom WM18 WIESZCZEK

**ZAWIERA PAKIET  
ENERGOSZCZĘDNY**

## Charakterystyka:

WM18 WieszczeK to duży, wygodny dom charakteryzujący się prostą, dwuczęściową bryłą zaprojektowaną na planie prostokąta oraz funkcjonalnym, czytelnym układem wnętrza.

Indywidualny charakter domu podkreśla wykończenie fragmentów elewacji deskami i cegłą klinkierową. W wyższej bryle zaprojektowano część mieszkalną, w niższej garaż. W domu tym, na szczególną uwagę zasługują praktyczne rozwiązania funkcji wnętrza, dwie sypialnie na parterze, ogród zimowy oraz pomieszczenie gospodarcze zlokalizowane obok kuchni i garażu. Interesującym rozwiązaniem jest możliwość powiązania dziennej przestrzeni parteru z zielenią ogrodu i oranżerii. Projekt powstał na planie parterowego projektu WM15 Zimorodek.

## Technologia:

Ściany zewnętrzne: dwuwarstwowe, beton komórkowy 24 cm + styropian 12 cm, strop: gęstożebrowy terriva I bis, konstrukcja dachu: drewniana, krokwiowo jętkowa pokrycie dachu: dachówka ceramiczna elewacja: tynk cienkowarstwowy, na fragmentach ścian płytki klinkierowe, oraz deski elewacyjne.

Oranżeria może być wybudowana od razu, bądź po kilku latach. Uniwersalny wygląd domu, wzorowany na rdzennym Polskim budownictwie sprawia, że dom będzie się dobrze prezentował w dowolnym krajobrazie - miejskim, podmiejskim czy w przestrzeni otwartej.



## Warianty elewacji

Projekt może występować w wersji ze ścianą trzywarstwową - beton komórkowy 24 cm + styropian 12 cm + cegła klinkierowa. Projekt domu można realizować w różnych zestawieniach kolorystycznych. Wówczas ważne jest, aby przy doborze koloru, w ostatniej wykończeniowej fazie budowy uczestniczył profesjonalista, który zestawi na budowie poszczególne materiały ze sobą - klinkier cokołu, kolor tynków, dachówki oraz deski. Ważne jest aby te zestawienia dokonywać bezpośrednio na budowie w danej lokalizacji.



projekty można kupić w siedzibie firmy lub w punkcie sprzedaży - prawa autorskie zastrzeżone



WM 18 Wieszczyk

...Dom Tadeusza i Zosi

Autor projektu:  
mgr inż. arch. Paweł Wład. Kowalski

powierzchnia użytkowa **181.96 m<sup>2</sup>**  
 powierzchnia netto (podłóg) **229.97 m<sup>2</sup>**  
 długość i szer. Domu 21.24 x 7.74 m.  
 Powierzchnia zabudowy 166.61 m<sup>2</sup>  
 kubatura 823.08 m<sup>3</sup>  
 wysokość domu 6.94 m.  
 kąt nachylenia dachu 40°  
 minimalne wymiary działki **28.2 x 15.7 m**

Parter:	Netto:	Użytkowa:
1. Sień	4.01 m <sup>2</sup>	4.01 m <sup>2</sup>
2. Hol ze schodami	12.17 m <sup>2</sup>	12.17 m <sup>2</sup>
3. Kuchnia	9.27 m <sup>2</sup>	9.27 m <sup>2</sup>
4. Pom. gospodarcze	4.21 m <sup>2</sup>	4.21 m <sup>2</sup>
5. Pokój dzienny	27.94 m <sup>2</sup>	27.94 m <sup>2</sup>
6. Gabinet	10.77 m <sup>2</sup>	10.77 m <sup>2</sup>
7. Garderoba	5.46 m <sup>2</sup>	5.46 m <sup>2</sup>
8. Sypialnia	14.50 m <sup>2</sup>	14.50 m <sup>2</sup>
9. łazienka	5.14 m <sup>2</sup>	5.14 m <sup>2</sup>
10. WC	2.19 m <sup>2</sup>	2.19 m <sup>2</sup>
11. Garaż	30.20 m <sup>2</sup>	30.20 m <sup>2</sup>

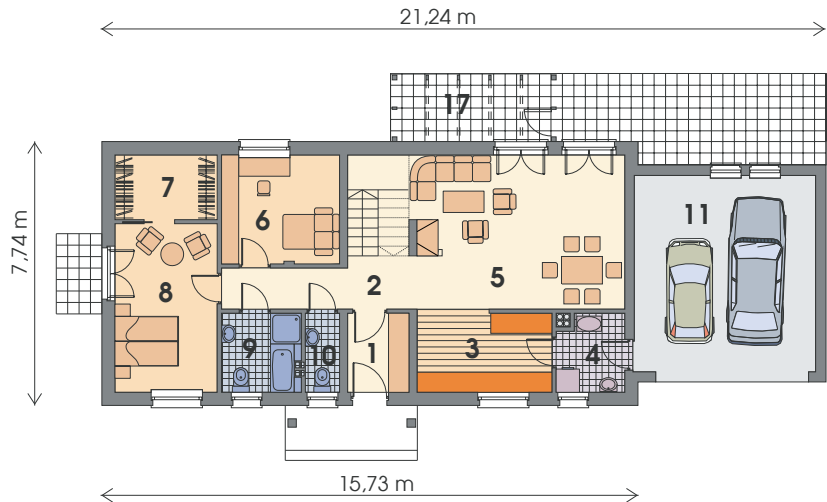
Razem **125.86 m<sup>2</sup>** **125.86 m<sup>2</sup>**

Poddasze:	Netto:	Użytkowa:
12. Przedpokój	4.70 m <sup>2</sup>	4.70 m <sup>2</sup>
13. Sypialnia	44.45 m <sup>2</sup>	18.67 m <sup>2</sup>
7. Garderoba	4.25 m <sup>2</sup>	1.42 m <sup>2</sup>
8. Sypialnia	34.95 m <sup>2</sup>	15.75 m <sup>2</sup>
9. łazienka	7.56 m <sup>2</sup>	7.36 m <sup>2</sup>

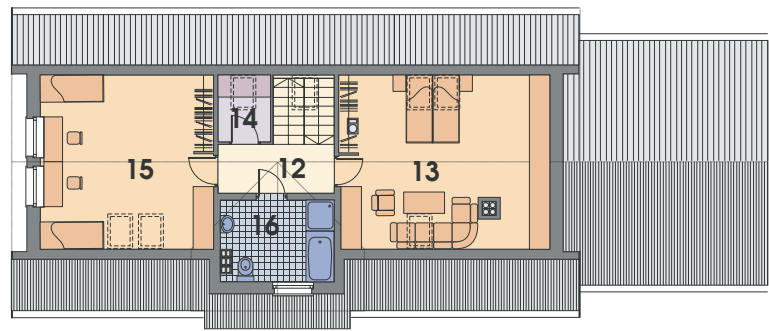
Razem **95.91 m<sup>2</sup>** **47.90 m<sup>2</sup>**

17. Oranżeria 8.20 m<sup>2</sup> 8.20 m<sup>2</sup>

Suma powierzchni **229.97 m<sup>2</sup>** **181.96 m<sup>2</sup>**

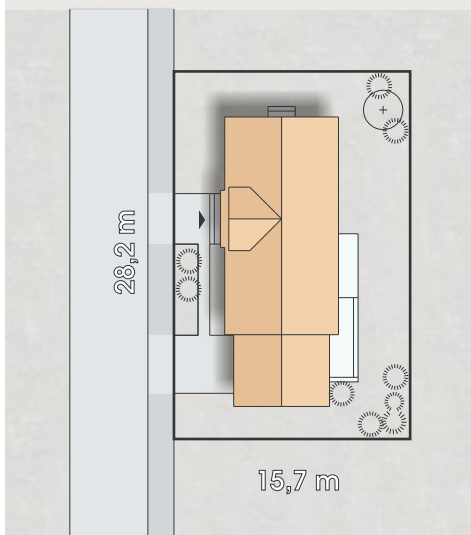


PARTER

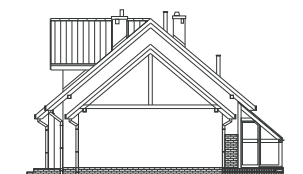


PODDASZE

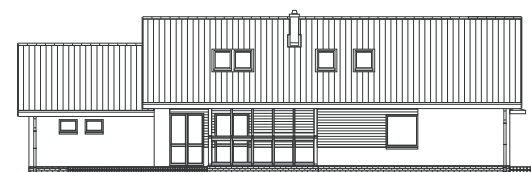
Wielkość działki



Elewacja frontowa



Elewacja boczna



Elewacja ogrodowa



Elewacja boczna

projekty można kupić w siedzibie firmy lub w punkcie sprzedaży - prawa autorskie zastrzeżone