

Dom WM21 PODCIENIOWY

**ZAWIERA PAKIET
ENERGOOSZCZĘDNY**

Charakterystyka:

Projekt domu WM21 Podcieniowy został wyróżniony w Ogólnopolskim Konkursie Architektonicznym SARP nr 920 pt "Kształtowanie tożsamości kulturowej współczesnej zabudowy Kaszub i Kociewia" w grudniu 2001 roku.

Dom WM21 Podcieniowy ma dwa podcienia: szeroki podcień frontowy i narożny podcień od strony ogrodu. Podcień ogrodowy jest właściwie rodzajem otwartego pokoju ogrodowego z szerokim tarasem. Dom ma prostą konstrukcję szkieletową ze słupami dźwigającymi dwuspadowy dach. Zastosowany materiał budowlany podkreśla zasadę kompozycji budynku: cokół i tarasy podcieni wykonane są z kamienia, bo co ciężkie leży na ziemi. Ściany parteru są wymurowane i obłożone klinkierem lub są otynkowane na biało. Szkielet konstrukcyjny złożony ze słupów i belek pozostaje szaro-betonowy, co podkreśla prostotę koncepcji. Dom choć nowoczesny ma tradycyjne proporcje i jednoznaczną zgodność wyglądu każdego jego elementu z właściwościami materiału i konstrukcji. Podcienia sprawiają, że dom wtapia się w przestrzeń otoczenia zarówno od frontu jak i od ogrodu. Od frontu podcień zaprasza do wejścia, a od ogrodu sprawia, że można przebywać na zewnątrz domu, mieć bliski kontakt z ogrodem i jednocześnie znajdować się pod ochroną dachu i w zacisznym intymnym zaułku.

Dom podcieniowy jest jednym z charakterystycznych typów tradycyjnej architektury naszego regionu Europy.



Warianty rozbudowy

Wariant podstawowy - mini

Dom można budować etapami, najskromniejsza jego wersja jest bez garażu i spiżarni, które można dobudować później.



Wariant powiększony

Projekt przewiduje również dalszą rozbudowę domu od frontu o drugie niezależne małe mieszkanie (dla starszego pokolenia, na wynajem, z pokojami dla letników) lub sklep czy biuro, pracownię.



projekty można kupić w siedzibie firmy lub w punkcie sprzedaży - prawa autorskie zastrzeżone



WM 21 Podcieniowy

...Dom wielowariantowy

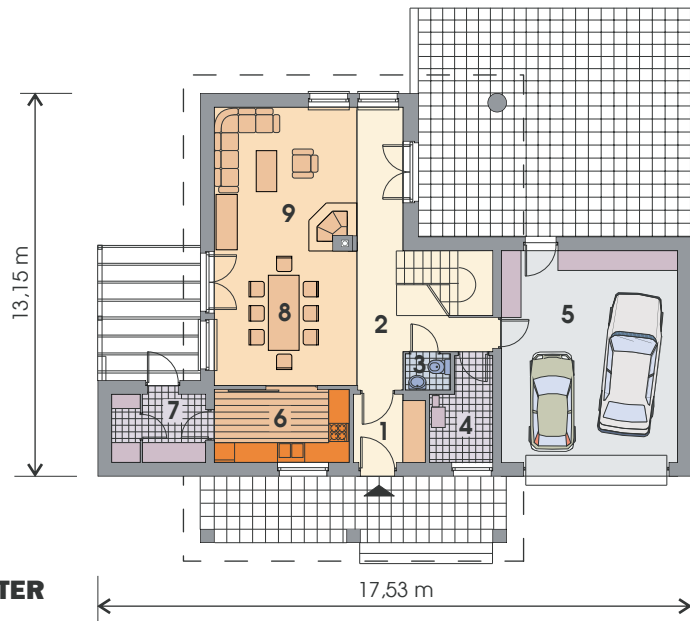
Autor projektu:
mgr inż. arch. Paweł Wład. Kowalski

powierzchnia użytkowa (h>190cm) **172.71 m²**
 powierzchnia netto (podłóg) 201.77 m²
 długość i szer. domu 17.53 x 13.15 m.
 bez garażu i pom. gosp 8.95 x 13.15 m.
 Powierzchnia zabudowy 166.4 m²
 wysokość domu 7.89 m.
 kąt nachylenia dachu 40°
 minimalne wymiary działki 23.53 x 21.15m

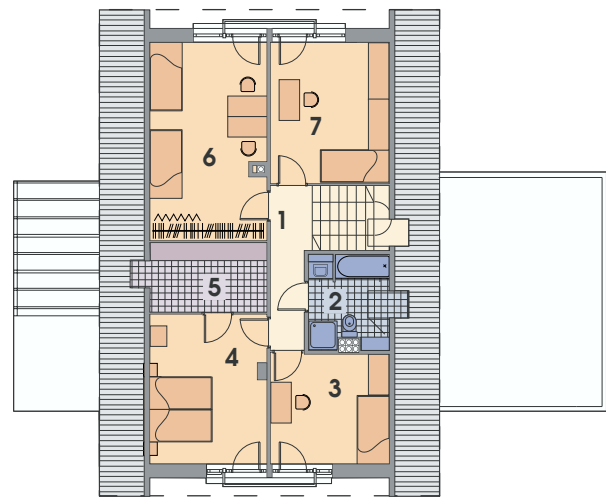
Parter:	Netto	Użytkowa
1. Sień	4.56 m ²	4.56 m ²
2. Hol ze schodami	12.17 m ²	12.17 m ²
3. WC	1.73 m ²	1.73 m ²
4. Pom. magazynowe	5.29 m ²	5.29 m ²
5. Garaż	32.39 m ²	32.39 m ²
6. Kuchnia	9.22 m ²	9.22 m ²
7. Pom. gospodarcze	5.81 m ²	5.81 m ²
8. Jadalnia	16.59 m ²	16.59 m ²
9. Pokój rodzinny	22.62 m ²	22.62 m ²
Razem	110.38 m²	110.38 m²

Poddasze :	Netto	Użytkowa
1. Korytarz	5.26 m ²	5.26 m ²
2. łazienka	7.72 m ²	4.22 m ²
3. Sypialnia	14.02 m ²	9.58 m ²
4. Sypialnia	17.76 m ²	11.89 m ²
5. Garderoba	7.43 m ²	4.98 m ²
6. Sypialnia	22.39 m ²	14.92 m ²
7. Sypialnia	16.81 m ²	11.48 m ²
Razem	91.39 m²	62.33 m²

Razem parter + piętro **201.77 m²** **172.71 m²**



PARTER

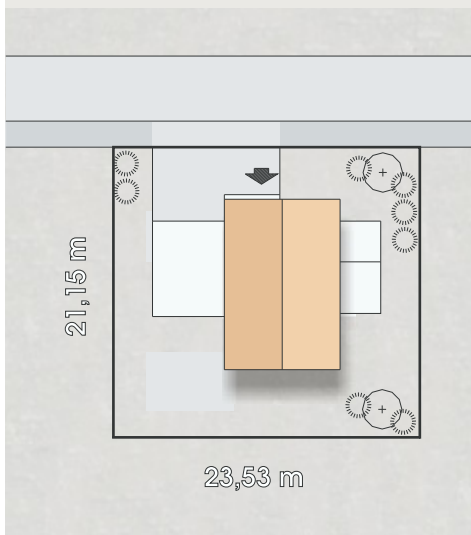


PODDASZE

Dom powinien być lokalizowany na działce tak, by wejście było z kierunków wschodnich, północnych i zachodnich. Wejście do domu od południa jest niekorzystne.

Wielkość działki

Elewacje



Elewacja frontowa



Elewacja boczna



Elewacja ogrodowa



Elewacja boczna

projekty można kupić w siedzibie firmy lub w punkcie sprzedaży - prawa autorskie zastrzeżone