

Dom WM22 ZYGMUNTÓWKA

ZAWIERA PAKIET
ENERGOOSZCZĘDNY

Charakterystyka:

WM22 Zyguntówka to propozycja domu powszechnego. Jest wynikiem poszukiwania formy domu jako kontynuacji rodzimej tradycji budowania, rozplanowania funkcji, względów użytkowych, prostej bryły i prostej konstrukcji. We wnętrzu małe powierzchnie łączą się w duże, co daje poczucie przestrzenności, komfortu i światła. Dom jest wygodny, funkcjonalny, choć mały, można go różnie, indywidualnie urządzać. Gdy do niego wejdziemy wydaje się większy niż z zewnątrz. Przy schodach jest mini antresola, z której widać fragment salonu i oranżerię. Duże okna i oranżeria sprawiają, że dom otwiera się na ogród. Życie rodzinne może toczyć się zgodnie z porami roku - latem na tarasie, zimą wokół centralnie umieszczonego kominka. Usytuowanie kominka nie jest przypadkowe, wynika z funkcji i względów technicznych. W domu jest tylko jeden komin, takie rozwiązanie jest tanie i praktyczne. Projekt łatwo jest realizować etapami - wykańczać poddasze mieszkać na parterze, gdzie można wydzielić dodatkowe pokoje - gabinet, pokój rodzinny, sypialnię. W drugim etapie można też dobudować oranżerię. Zaprojektowanie na poddaszu tylko ścianek działowych daje możliwość łatwych zmian. Projekt będzie miał wiele wariantów - jako dom letni, podpiwniczony lub nie, z garażem, z podniesionym dachem. Dla młodej rodziny lub dla osób starszych.

Technologia:

Ściany zewnętrzne: dwuwarstwowe, beton komórkowy 24 cm + styropian 12 cm, strop: gęstożebrowy terriva I bis, konstrukcja dachu: drewniana, krokwiowo jętkowa pokrycie dachu: dachówka ceramiczna elewacja: tynk cienkowarstwowy, na fragmentach ścian płytki klinkierowe, oraz deski elewacyjne.



Warianty elewacji

Dom można zrealizować w **różnych wariantach elewacyjnych** - zgodnie z projektem podstawowym lub wedle indywidualnych preferencji. Zaleca się uzgodnienie wyboru elewacji z architektem, który pomoże dobrać kolory, a w razie potrzeby wskaże inne możliwości wykończenia elewacji. Koszty realizacji można zmniejszyć ograniczając ilość kamienia na ścianach zewnętrznych i decydując się na wariant otynkowany. Elewacja stanowi etap wykończeniowy i może być wybrana podczas adaptacji przy pomocy naszego architekta lub pod koniec budowy, gdy inwestor zna swoje możliwości finansowe, z wpisem do dziennika budowy.



projekty można kupić w siedzibie firmy lub w punkcie sprzedaży - prawa autorskie zastrzeżone



WM 22 Zygmuntówka

...Dom "wokół komina"

Autor projektu:
mgr inż. arch. Paweł Wład. Kowalski

powierzchnia użytkowa (h>190cm) **125.60 m²**
 bez oranżerii 116.52m²
 powierzchnia netto (podłóg) 141.48 m²
 bez oranżerii 132.40 m²
 długość i szer. domu 11.29 x 10.49 m.
 bez oranżerii 11.29 x 7.69 m.
 Powierzchnia zabudowy 97.35 m²
 wysokość domu 7.79 m.
 kąt nachylenia dachu 40°
 minimalne wymiary działki 19.3 x 18,5 m.
 Kubatura 530.07m³

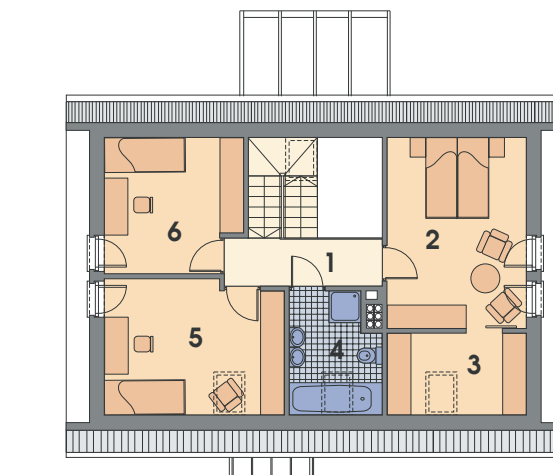
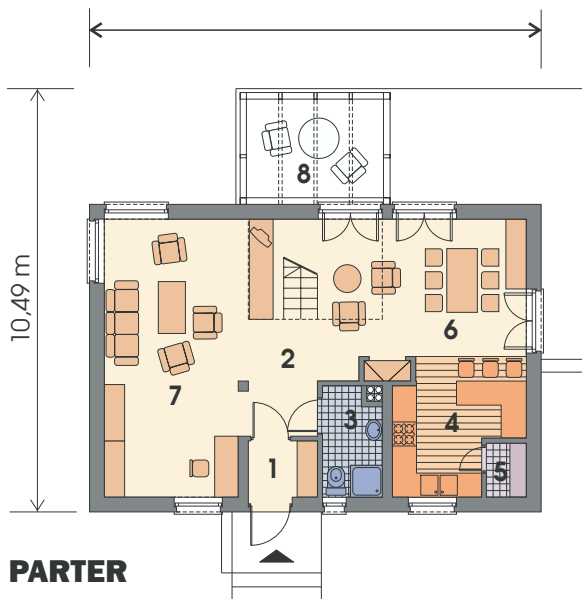
Parter:	Netto	Użytkowa
1. Sień	2.42 m ²	2.42 m ²
2. Holl + schody	9.47 m ²	9.47 m ²
3. łazienka	4.17 m ²	4.17 m ²
4. Kuchnia	9.76 m ²	9.76 m ²
5. Spizarnia	1.35 m ²	1.35 m ²
6. Aneks wypoczynkowy	19.30 m ²	19.30 m ²
7. Pokój rodzinny	24.58 m ²	24.58 m ²
Razem	71.05 m²	71.05 m²

8. Oranżeria 9.08 m² 9.08 m²

Poddasze:	Netto	Użytkowa
1. Korytarz	4.77 m ²	4.77 m ²
2. Sypialnia	16.63 m ²	13.43 m ²
3. Garderoba	7.13 m ²	3.93 m ²
4. łazienka	6.68 m ²	4.54 m ²
5. Sypialnia	14.87 m ²	10.73 m ²
6. Sypialnia	11.27 m ²	8.07 m ²
Razem	61.35 m²	45.47 m²

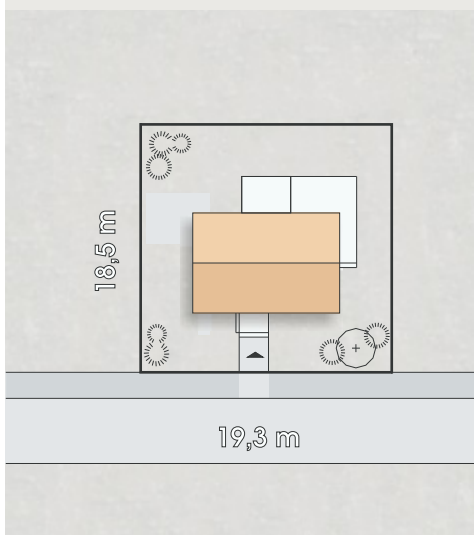
Suma powierzchni 141.48 m² 125.60 m²

Dom powinien być lokalizowany na działce tak, by wejście było z kierunków wschodnich, północnych i zachodnich. Wejście do domu od południa jest niekorzystne.



Wielkość działki

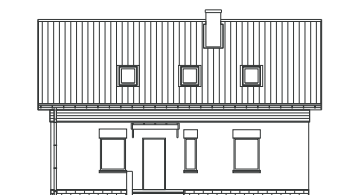
Elewacje



Elewacja ogrodowa



Elewacja boczna



Elewacja frontowa



Elewacja boczna

projekty można kupić w siedzibie firmy lub w punkcie sprzedaży - prawa autorskie zastrzeżone

