

# Dom WM24 A PLUSZCZ II

## Charakterystyka:

WM 24a Pluszcz II jest zmodyfikowaną wersją domu "WM 24", w którym dodano piwnicę i powiększono łazienkę na poddaszu dzięki lukarnie. To wygodny dom charakteryzujący się prostą, dwuczęściową bryłą zaprojektowaną na planie prostokąta oraz funkcjonalnym, czytelnym układem wnętrza.

W wyższej bryle zaprojektowano część mieszkalną, w niższej garaż na dwa samochody i pracownię. Wjazd do garażu znajduje się z boku budynku, co umożliwia posadowienie go na węższej działce. Piwnica domu pełni przede wszystkim funkcję strefy wypoczynkowej. Znajdują się w niej: WC, sauna z prysznicem oraz pomieszczenie rekreacyjne, idealne na aranżację sali fitness lub przestrzeni 'lounge' np. ze stołem do ping-ponga i wygodnymi sofami. W podpiwniczeniu zaprojektowano również duże pomieszczenie gospodarcze z piecem. Gabinet na parterze może pełnić różne funkcje: aneksu bibliotecznego, pokoju gościnnego lub gabinetu - pracowni. Kominiek i stół śniadaniowy wyodrębniają otwartą kuchnię od strefy wypoczynkowej. Dom jest znakomicie doświetlony, w tym salon z dwóch stron. Na piętrze przewidziano trzy sypialnie, przestronną pracownię (32m<sup>2</sup>), doświetloną dużym oknem szczytowym i oknami połaciowymi oraz łazienkę. Jej zaletą jest przestrzeń i duże okno na otaczający teren uzyskane przez zaprojektowaną lukarnę. Pracownia może także pełnić funkcję sypialni lub pokoju hobby. Garaż dwustanowiskowy połączony jest z częścią mieszkalną pomieszczeniem gospodarczym i garderobą. Projekt może wystąpić także w wersji niepodpiwniczonej (WM 24) lub w wersji z innym układem przestrzennym i mniejszym metrażem (WM 24b).

ZAWIERA PAKIET  
ENERGOOSZCZĘDNY



## Warianty elewacji

Dom można zrealizować w **różnorodnych wariantach elewacyjnych** - zgodnie z projektem podstawowym lub wedle indywidualnych preferencji. Zaleca się uzgodnienie wyboru elewacji z architektem, który pomoże dobrać kolory, a w razie potrzeby wskaże inne możliwości wykończenia elewacji.



projekty można kupić w siedzibie firmy lub w punkcie sprzedaży - prawa autorskie zastrzeżone



## WM 24A Pluszcz II

## ...Dom podpiwniczony na wąską działkę

Autor projektu:  
mgr inż. arch. Paweł Wład. Kowalski

powierzchnia użytkowa (h>190cm) **223.17 m<sup>2</sup>**  
powierzchnia netto (podłóg) 251.35 m<sup>2</sup>  
długość i szer. domu 16.31 x 7.68 m.  
powierzchnia zabudowy 118.60 m<sup>2</sup>  
kubatura 498.00 m<sup>3</sup>  
wysokość domu 8.03 m.  
kąt nachylenia dachu 40°  
minimalne wymiary działki 22.3 x 15.7 m

Piwnica:	Netto	Użytkowa
1. Klatka schodowa	3.68 m <sup>2</sup>	3.68 m <sup>2</sup>
2. Pom. gospodarcze	9.55 m <sup>2</sup>	9.55 m <sup>2</sup>
3. WC	2.03 m <sup>2</sup>	2.03 m <sup>2</sup>
4. Sauna	8.28 m <sup>2</sup>	8.28 m <sup>2</sup>
5. Pom. rekreacyjne	41.08 m <sup>2</sup>	41.08 m <sup>2</sup>

**Razem** 64.62 m<sup>2</sup> 64.62 m<sup>2</sup>

Parter:	Netto	Użytkowa
1. Sień	3.90 m <sup>2</sup>	3.90 m <sup>2</sup>
2. Hol ze schodami	8.41 m <sup>2</sup>	8.41 m <sup>2</sup>
3. łazienka	2.61 m <sup>2</sup>	2.61 m <sup>2</sup>
4. Gabinet	10.33 m <sup>2</sup>	10.33 m <sup>2</sup>
5. Pokój dzienny	24.28 m <sup>2</sup>	24.28 m <sup>2</sup>
6. Kuchnia	9.01 m <sup>2</sup>	9.01 m <sup>2</sup>
7. Pom. gospodarcze	4.63 m <sup>2</sup>	4.63 m <sup>2</sup>
8. Garaż	32.43 m <sup>2</sup>	32.43 m <sup>2</sup>

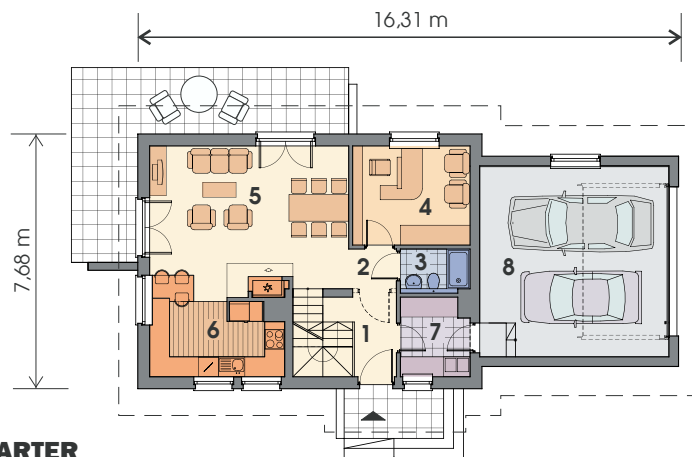
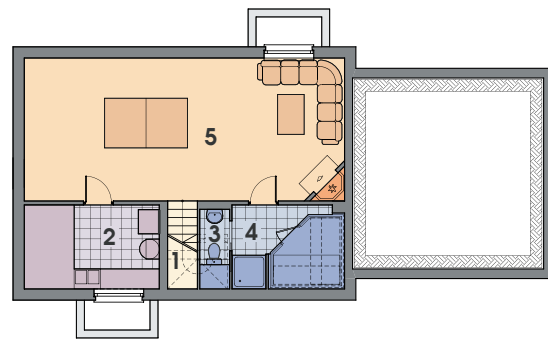
**Razem** 95.80 m<sup>2</sup> 95.80 m<sup>2</sup>

Poddasze:	Netto	Użytkowa
1. Korytarz	6.59 m <sup>2</sup>	6.59 m <sup>2</sup>
2. Sypialnia	13.56 m <sup>2</sup>	10.59 m <sup>2</sup>
3. Sypialnia	17.44 m <sup>2</sup>	13.32 m <sup>2</sup>
4. Sypialnia	12.47 m <sup>2</sup>	9.20 m <sup>2</sup>
5. Pracownia	32.72 m <sup>2</sup>	16.59 m <sup>2</sup>
6. łazienka	8.15 m <sup>2</sup>	5.50 m <sup>2</sup>

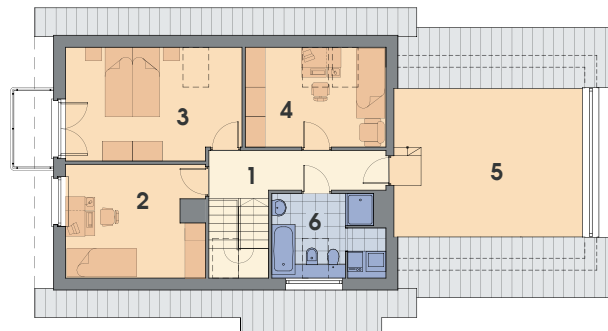
**Razem** 90.93 m<sup>2</sup> 62.75 m<sup>2</sup>

**Suma powierzchni** 251.35 m<sup>2</sup> 223.17 m<sup>2</sup>

## PIWNICA



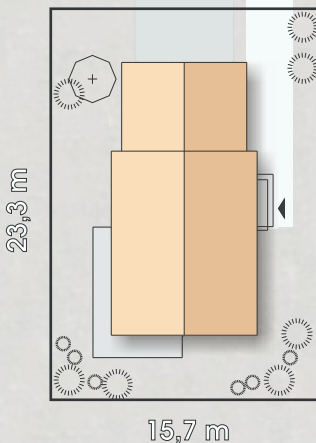
## PARTER



## PODDASZE

## Wielkość działki

## Elewacje



Elewacja frontowa



Elewacja ogrodowa



Elewacja ogrodowa



Elewacja boczna

projekty można kupić w siedzibie firmy lub w punkcie sprzedaży - prawa autorskie zastrzeżone

