

Dom WM24 PLUSZCZ

**ZAWIERA PAKIET
ENERGOOSZCZĘDNY**

Charakterystyka:

WM 24 Pluszcz to wygodny dom charakteryzujący się prostą, dwuczęściową bryłą oraz funkcjonalnym, czytelnym układem wnętrza.

W wyższej bryle zaprojektowano część mieszkalną, w niższej garaż na dwa samochody i pracownię. W domu tym na szczególną uwagę zasługują interesujące rozwiązania funkcji wnętrza. Garaż połączony jest z częścią mieszkalną pomieszczeniem gospodarczym. Gabinet na parterze może pełnić różne funkcje: aneksu bibliotecznego (połączonego z pokojem dziennym), pokoju gościnnego lub gabinetu-pracowni. Kominiek i stół śniadaniowy wyodrębniają otwartą kuchnię od strefy wypoczynkowej.

Na piętrze przewidziano trzy sypialnie (jedną dużą - pokój "rodziców" z osobnym balkonem - i dwie mniejsze), łazienkę oraz przestronną pracownię (32m²). Może ona także pełnić funkcję sypialni lub pokoju hobby. Cały dom jest znakomicie doświetlony: salon z dwóch stron, na poddaszu oknana klasyczne i połaciowe. Lekkie ściany działowe na poddaszu pozwalają na łatwą adaptację wnętrza do potrzeb mieszkańców.

Indywidualny charakter domu podkreśla dachówka w kolorze grafitowym oraz wykończenie fragmentów elewacji deskami i płytkami klinkierowymi w kolorze płaskowym. Całość dopełniają projektowane detale - zadaszenie nad wejściem oraz nad dużym tarasem. Projekt może wystąpić w wersji z podpiwniczeniem w cieplejszej kolorystyce (WM 24a) lub w wersji z innym układem pomieszczeń i mniejszym metrażem (WM 24b)



Warianty elewacji

Dom można zrealizować w **różnych wariantach elewacyjnych** - zgodnie z projektem podstawowym lub wedle indywidualnych preferencji. Zaleca się uzgodnienie wyboru elewacji z architektem, który pomoże dobrać kolory, a w razie potrzeby wskaże inne możliwości wykończenia elewacji. Koszty realizacji można zmniejszyć ograniczając ilość kamienia na ścianach zewnętrznych i decydując się na wariant otynkowany. Elewacja stanowi etap wykończeniowy i może być wybrana podczas adaptacji przy pomocy naszego architekta lub pod koniec budowy, gdy inwestor zna swoje możliwości finansowe, z wpisem do dziennika budowy.



projekty można kupić w siedzibie firmy lub w punkcie sprzedaży - prawa autorskie zastrzeżone



WM 24 Pluszcz

... "Hit sezonu"

Autor projektu:
mgr inż. arch. Paweł Wład. Kowalski

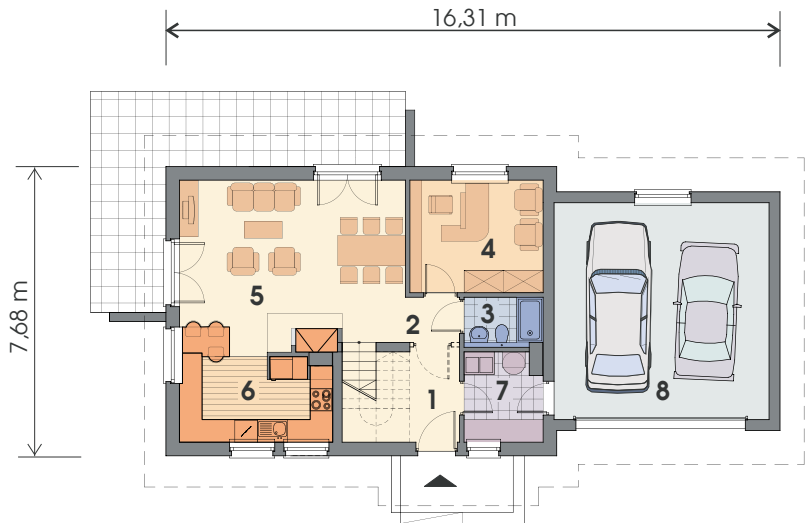
powierzchnia użytkowa (h>190cm) **158.19 m²**
 powierzchnia netto (podłóg) 188.28 m²
 długość i szer. domu 16.31 x 7.68 m.
 powierzchnia zabudowy 117.37 m²
 kubatura 494.00 m³
 wysokość domu 7.88 m.
 kąt nachylenia dachu 40°
 minimalne wymiary działki 23.31 x 15.68 m

| Parter: | Netto | Użytkowa |
|---------------------|----------------------|----------------------|
| 1. Sień | 5.14 m ² | 3.82 m ² |
| 2. Hol ze schodami | 8.41 m ² | 8.41 m ² |
| 3. Łazienka | 2.61 m ² | 2.61 m ² |
| 4. Gabinet | 10.33 m ² | 10.33 m ² |
| 5. Pokój dzienny | 24.28 m ² | 24.28 m ² |
| 6. Kuchnia | 9.24 m ² | 9.24 m ² |
| 7. Pom. gospodarcze | 4.63 m ² | 4.63 m ² |
| 8. Garaż | 32.43 m ² | 32.43 m ² |

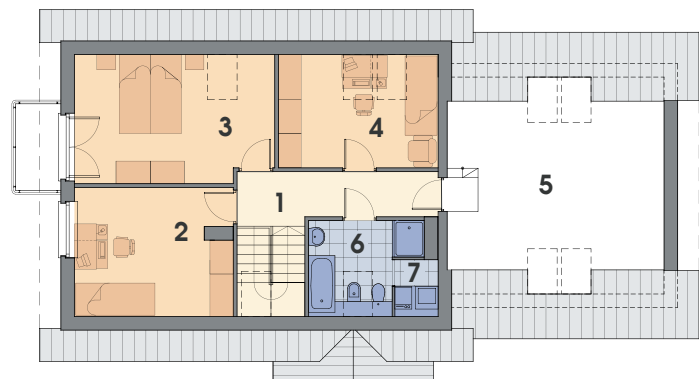
Razem 97.06 m² 95.79 m²

| Poddasze: | Netto | Użytkowa |
|--------------|----------------------|----------------------|
| 1. Korytarz | 6.86 m ² | 6.86 m ² |
| 2. Sypialnia | 14.17 m ² | 10.91 m ² |
| 3. Sypialnia | 17.44 m ² | 13.32 m ² |
| 4. Sypialnia | 12.47 m ² | 9.20 m ² |
| 5. Pracownia | 32.72 m ² | 16.59 m ² |
| 6. Łazienka | 6.49 m ² | 4.71 m ² |
| 7. Pralnia | 1.74 m ² | 0.81 m ² |

Razem 91.89 m² 62.40 m²
188.95 m² 158.19 m²



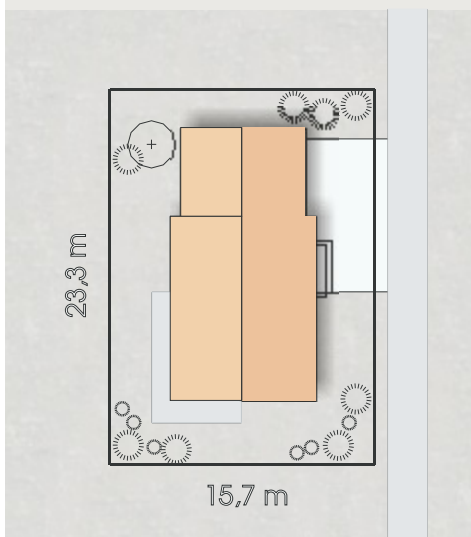
PARTER



PODDASZE

Dom można budować w podstawowej, jak i lustrzanej wersji. Wybór zależy od indywidualnych preferencji mieszkańców.

Wielkość działki



Elewacje



Elewacja frontowa



Elewacja boczna



Elewacja ogrodowa



Elewacja boczna

projekty można kupić w siedzibie firmy lub w punkcie sprzedaży - prawa autorskie zastrzeżone