

Dom WMB01 A SÓWKA

Charakterystyka:

WM B01a Sówka to dom niepodpiwniczony wolnostojący z poddaszem użytkowym. Na stosunkowo niewielkiej powierzchni zaprojektowano 2 wygodne mieszkania: większe dla rodziny 4-6 osobowej, mniejsze dla 1-2 osób. Mieszkanie mniejsze znajduje się na parterze, natomiast większe zajmuje część parteru oraz całe poddasze. Oba mieszkania posiadają osobne wejścia i tarasy od strony ogrodowej, zaprojektowano w nich kominki w pokojach dziennych. Funkcjonują jako odrębne całości, mniejsze mieszkanie można zatem przeznaczyć dla dziadków, pod wynajem lub też dla dorosłego dziecka. Lekkie ścianki działowe można w nim przesuwac dowolnie, adaptując wnętrze do indywidualnych potrzeb (możliwość zaaranżowania gabinetu dostępnego z przedsiionka, wydzielenia ścianką kuchni, rezygnacji z osobnej sypialni itp.).

W większym mieszkaniu na parterze zaprojektowano część dzienną, na poddaszu zaś nocną: łazienkę, pomieszczenie gospodarcze (pralnię, kołownię) oraz 4 sypialnie; jedna z nich może z powodzeniem pełnić funkcję gabinetu-pracowni. Dom ma więc wszystko, czego potrzeba rodzinie, biorąc pod uwagę standardy i powierzchnie mieszkań w domu wielorodzinnym. W domu zaprojektowano tylko jeden komin, takie rozwiązanie jest tanie i praktyczne. Możliwa jest dobudowa garażu, jednego lub dwóch (dla każdej z rodzin). Dom WM B01a znakomicie daje się zestawiać w zabudowę szeregową.

ZAWIERA PAKIET
ENERGOOSZCZĘDNY



Warianty elewacji

Dom można zrealizować w **różnorodnych wariantach elewacyjnych** - zgodnie z projektem podstawowym lub wedle indywidualnych preferencji. Zaleca się uzgodnienie wyboru elewacji z architektem, który pomoże dobrać kolory, a w razie potrzeby wskaże inne możliwości wykończenia. Elewacja stanowi etap wykończeniowy i może być wybrana na etapie adaptacji przy pomocy naszego architekta lub pod koniec budowy, gdy inwestor zna swoje możliwości finansowe, z wpisem do dziennika budowy.



projekty można kupić w siedzibie firmy lub w punkcie sprzedaży - prawa autorskie zastrzeżone



WM B 01A Sówka

...Dom jednorodzinny z dwoma lokalami

Autor projektu:
mgr inż. arch. Paweł Wład. Kowalski

pow. domu użytkowa (h>190cm) **121.44 m²**
 pow. domu netto (podłóg) 142.39 m²
 długość i szer. domu 11.28 x 8.12 m.
 pow. zabudowy 91.59 m²
 kubatura 497.88 m³
 wysokość domu 7.63 m.
 kąt nachylenia dachu 40°
 minimalne wymiary działki 19.28 x 16.12 m

MIESZKANIE A

Parter:	Netto	Użytkowa
A1. Sień	5.32 m ²	5.32 m ²
A2. Kuchnia	7.33 m ²	7.33 m ²
A3. Salon ze schodami	21.87 m ²	21.87 m ²
A4. WC	1.92 m ²	1.92 m ²

Razem 36.44 m² 36.44 m²

Poddasze:	Netto	Użytkowa
A5. Korytarz	5.78 m ²	5.78 m ²
A6. Pralnia z kotłownią	5.80 m ²	3.94 m ²
A7. Sypialnia	13.08 m ²	7.79 m ²
A8. Sypialnia	13.08 m ²	7.79 m ²
A9. Sypialnia	15.55 m ²	12.28 m ²
A10. Sypialnia	10.83 m ²	7.34 m ²
A11. łazienka	6.06 m ²	4.31 m ²

Razem 70.18 m² 49.23 m²

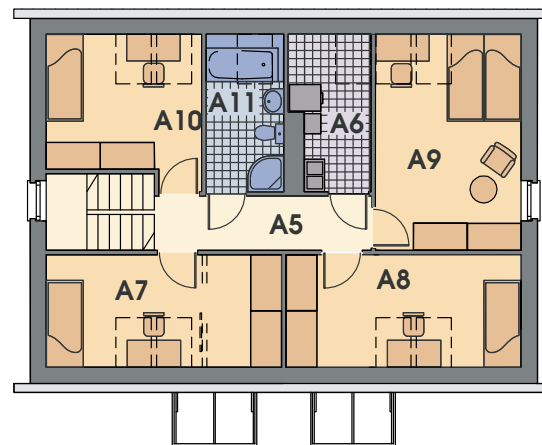
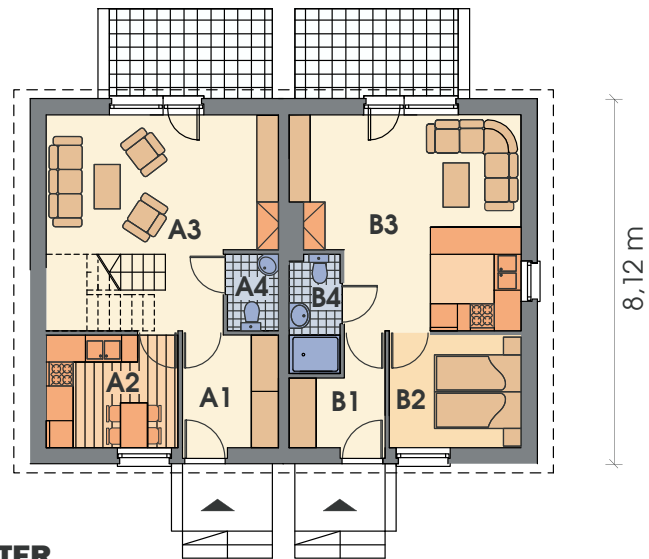
Razem mieszkanie A 106.62 m² 85.67 m²

MIESZKANIE B

Parter:	Netto	Użytkowa
B1. Sień	4.16 m ²	4.16 m ²
B2. Sypialnia/Gabinet	7.36 m ²	7.36 m ²
B3. Salon z kuchnią	21.53 m ²	21.53 m ²
B4. łazienka	2.72 m ²	2.72 m ²

Razem mieszkanie B 35.77 m² 35.77 m²

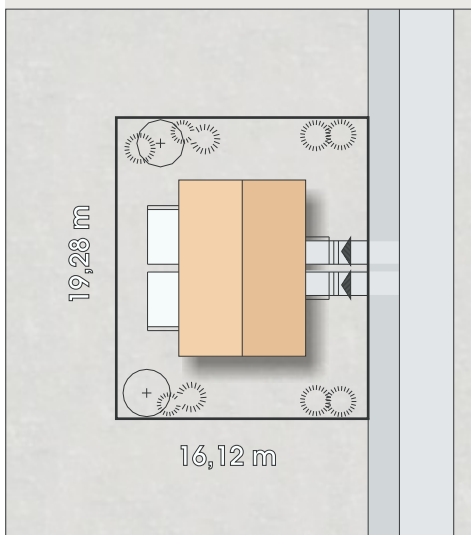
POWIERZCHNIA DOMU 142.39 m² 121.44 m²



Wielkość działki

UWAGA!

Projekt zawiera także wersję zamienną z lukarnami od frontu.



projekty można kupić w siedzibie firmy lub w punkcie sprzedaży - prawa autorskie zastrzeżone