

Dom WMB04 KACZOR

Charakterystyka:

Bliźniak WMB04 składa się z zestawionych ze sobą domów WM02 i WM02L.

W mieszkaniu przeznaczonym dla cztero lub pięcioosobowej rodziny wyraźnie oddzielono (na dwóch poziomach) część dzienną od części nocnej. Parter może być otwarty, jednoprzestrzennym wnętrzem, lub pozostać w układzie tradycyjnym (pokój dzienny i kuchnię rozdzieli ściana). Poddasze pełni funkcję sypialnianą. Konstrukcja domu (brak wewnętrznych ścian konstrukcyjnych) umożliwia inny od zaproponowanego, indywidualny podział wnętrza. Na poddaszu, o podziale pomieszczeń lekkimi ściankami działowymi można zdecydować praktycznie już po zbudowaniu dachu i wstawieniu okien, kierując się własnymi potrzebami i wymiarami posiadanych mebli. Kuchnia, łazienka na parterze i na piętrze usytuowane są wokół jednego komina i pionu instalacyjnego. **Zmniejsza to koszty budowy i eksploatacji.**

Materiały:

Dach pokryty jest dachówką ceramiczną, a okapy podbite deskami pomalowanymi w kolorze ciemnego brązu. Ściany są murowane z bloczków ceramicznych i betonowych i ocieplone płytami styropianu lub wełny mineralnej. Nad parterem zaprojektowano strop żelbetowy gęsto żebrowy wykonany z gotowych elementów belek i pustaków stropowych. Konstrukcja dachu jest krokwiowo-jętkowa z belkami, słupami i płatwiami z drewna sosnowego.

Do budowy domu przewiduje się zastosowanie powszechnie dostępnych materiałów budowlanych.



Warianty elewacji

Projekt przewiduje kilka wariantów elewacji oraz wersję z podpiwniczeniem (wszystkie warianty znajdują się w dokumentacji). Różne koncepcje elewacji domu od wykończenia standardowego w białym tynku, aż po zastosowane cegły klinkierowej pozwalają na dobre wpisanie architektury domu w różnorodne otoczenie. Dom można zbudować w krajobrazie otwartym, postawić go w dużym ogrodzie lub w ciasnej zabudowie podmiejskiej. Wykończenie elewacji w stylu „muru pruskiego” sprawia, iż będzie pasował w sąsiedztwie domów zabytkowych, w strefie krajobrazu chronionego.



projekty można kupić w siedzibie firmy lub w punkcie sprzedaży - prawa autorskie zastrzeżone



WM B 04 Kaczor

...Duży bliźniak

Autor projektu:
mgr inż. arch. Paweł Wład. Kowalski

pow. segmentu użytkowa (h>190cm) **131.39 m²**
 pow. segmentu netto (podłóg) 147.25 m²
 długość i szer. domu 9.95 x 10.86 m.
 pow. zabudowy 95.70 m²
 kubatura 520.10 m³
 wysokość domu 7.63 m.
 kąt nachylenia dachu 40°
 minimalne wymiary działki 17.95 x 14.86 m

Piwnica (opcjonalnie):	Netto	Użytkowa
1. Korytarz	6.05 m ²	6.05 m ²
2. Hobby	21.61 m ²	21.61 m ²
3. Przedsiónek sauny	8.20 m ²	8.20 m ²
4. Sauna	8.85 m ²	8.85 m ²
5. WC	1.32 m ²	1.32 m ²
6. Pom. Gospodarcze	8.85 m ²	8.85 m ²

Razem 49.50 m² 49.50 m²

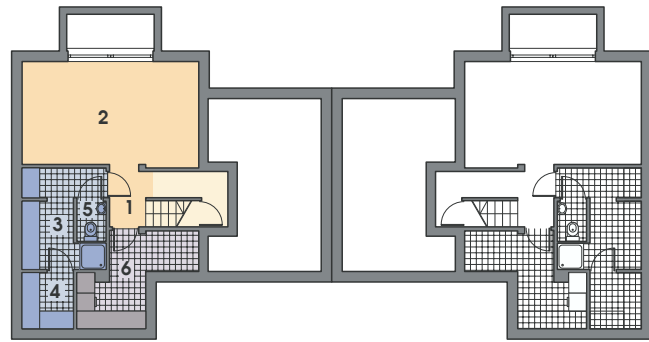
Parter:	Netto	Użytkowa
7. Sień	2.72 m ²	2.72 m ²
8. Hol	2.75 m ²	2.75 m ²
9. WC	2.86 m ²	2.86 m ²
10. Kuchnia	8.30 m ²	8.30 m ²
11. Salon ze schodami	34.36 m ²	34.36 m ²
12. Garaż	23.46 m ²	23.46 m ²

Razem 74.45 m² 74.45 m²

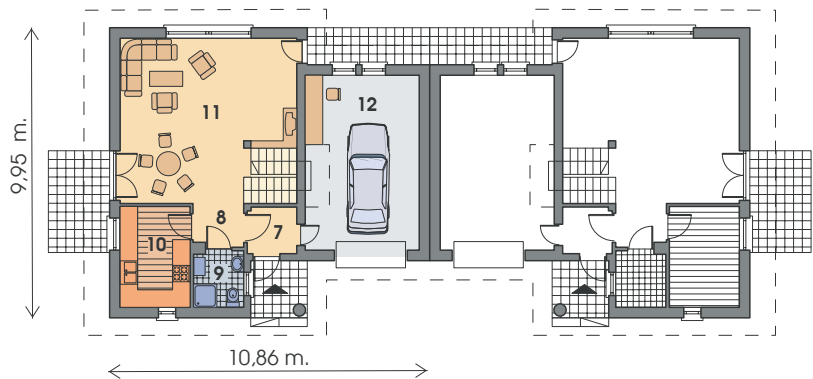
Poddasze:	Netto	Użytkowa
13. Korytarz	7.40 m ²	7.40 m ²
14. Sypialnia	13.50 m ²	10.50 m ²
15. Sypialnia	13.70 m ²	10.67 m ²
16. Sypialnia	7.80 m ²	6.48 m ²
17. Sypialnia	21.90 m ²	15.00 m ²
18. Garderoba	1.60 m ²	1.39 m ²
19. Łazienka	6.90 m ²	5.50 m ²

Razem 72.80 m² 56.94 m²

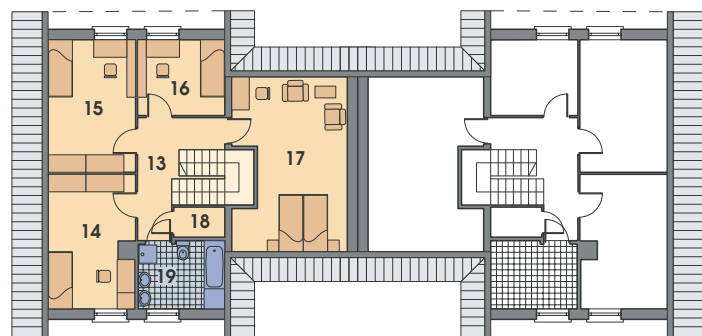
Suma powierzchni 147.25 m² 131.39 m²



PIWNICA



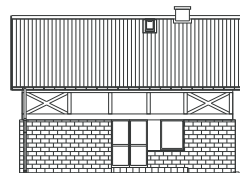
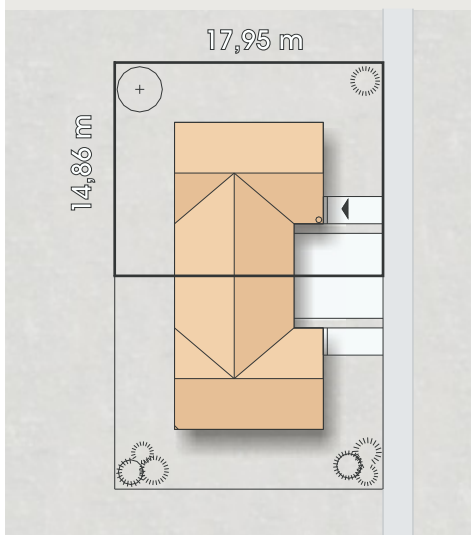
PARTER



PODDASZE

Wielkość działki

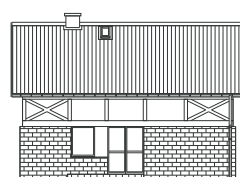
Elewacje



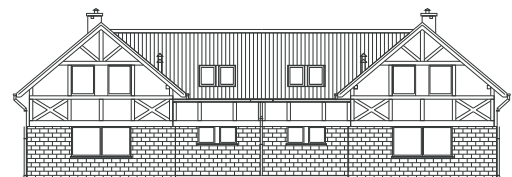
Elewacja boczna



Elewacja frontowa



Elewacja boczna



Elewacja ogrodowa

projekty można kupić w siedzibie firmy lub w punkcie sprzedaży - prawa autorskie zastrzeżone